

**FAIS
ATTENTION
POUR DEUX !**



Le chemin de l'école, lieu de socialisation

Le chemin de l'école tient une place importante dans le développement personnel de l'enfant : c'est un espace de socialisation avec ses pairs, d'interaction avec l'environnement et d'apprentissage informel. C'est ce que montre, entre autres, la récente [étude](#) de Zoe Moody (2023).

Par ailleurs le chemin de l'école est une occasion pour les enfants d'une activité physique en extérieur lorsqu'ils se déplacent à pied ou à vélo / trottinette. Cette activité physique a également pour effet positif de rendre les enfants plus attentifs en classe que lorsqu'ils sont conduits à l'école.

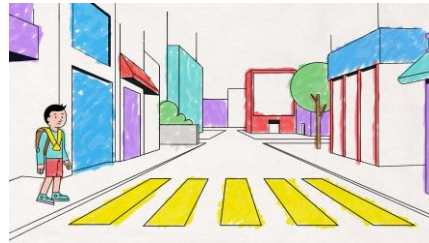
Sur le chemin de l'école, les enfants se confient des secrets et apprennent également à devenir un peu plus autonomes, par exemple en résolvant des conflits avec d'autres enfants. La ponctualité joue également un rôle important dans l'acquisition de l'autonomie car les enfants doivent évaluer eux-mêmes le rythme de leur trajet pour arriver à l'heure.

Sur le chemin de l'école, les enfants ne sont pas surveillés et ont ainsi leur propre espace de liberté, que Moody compare au concept de tiers-lieu d'Oldenburg (Oldenburg 1989). Ce lieu offre aux enfants la possibilité d'acquérir plus d'autonomie, notamment parce qu'il leur arrive d'enfreindre les règles, par exemple en pénétrant dans une propriété privée.

Selon Moody les enfants doivent donc absolument être autorisés à se rendre seuls en autonomie à l'école.

La prévention des accidents dans l'enseignement

Comme il est important que les enfants puissent se rendre seuls à l'école, il est d'autant plus essentiel de bien les y préparer et de leur offrir un cadre aussi sûr que possible. Les enfants sont des usagers de la route particulièrement vulnérables. Ils sont dans un processus d'apprentissage permanent et leur interaction avec les autres usagers n'est pas toujours prévisible.



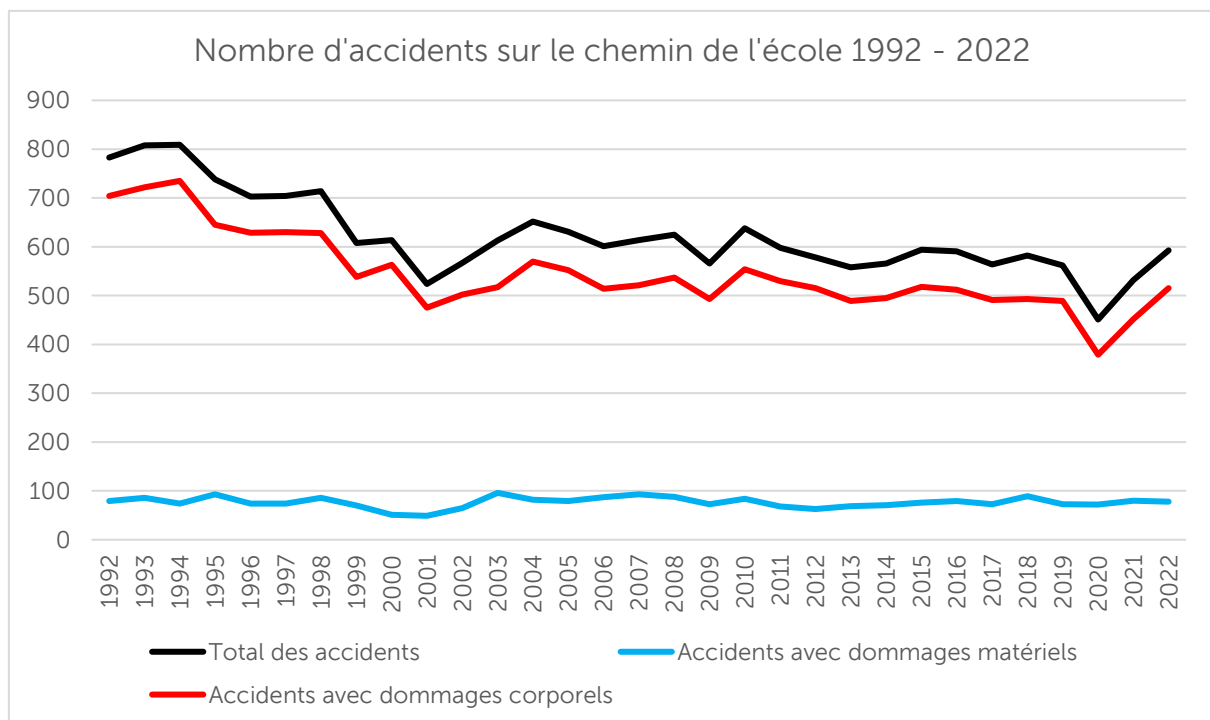
FAIS ATTENTION POUR DEUX !

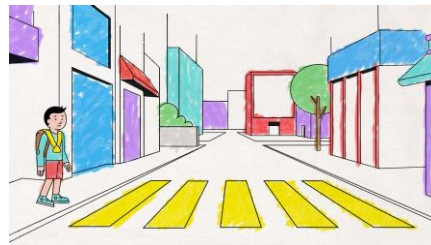


En raison de leur taille et de leurs capacités cognitives pas encore matures, les enfants peuvent se mettre rapidement dans des situations dangereuses.

Les enfants n'ont pas la capacité de juger correctement la vitesse c'est pourquoi il est d'autant plus important que les enfants attendent avant de traverser que les véhicules soient complètement arrêtés. Un autre facteur de risque est la conscience du danger qui se développe petit à petit. C'est pourquoi les enfants ne peuvent pas toujours correctement estimer à quel point une situation est critique et se comportent souvent de manière inappropriée ou tout du moins pas de la manière attendue par les adultes. Grâce au travail de prévention fait en classe, les enfants peuvent être amenés vers une mobilité autonome en minimisant les facteurs de risques. Les enfants apprennent à considérer le chemin de l'école comme un lieu de plaisir et d'autonomie qui devient plus sûr avec la préparation adéquate. Le thème de la mobilité s'intègre bien dans le monde multifacette de l'éducation. Nos leçons sont modulables et peuvent être intégrées à votre convenance dans différentes matières.

Le travail de prévention reste important





**FAIS
ATTENTION
POUR DEUX !**



Depuis la création des statistiques des accidents sur le chemin de l'école en 1992, on constate une baisse globale du nombre d'accidents. En 2022, les chiffres sont repartis à la hausse après un net recul pendant les années de pandémie de coronavirus, ils ont même dépassé les valeurs d'avant pandémie (562 accidents en 2019). Malheureusement, le nombre d'accidents avec dommages corporels est nettement plus élevé que celui des dommages matériels depuis. En 2022, 494 personnes ont été légèrement blessées, 73 grièvement – 2 enfants ont même perdu la vie sur le chemin de l'école. Chaque accident de personne est un de trop et les accidents impliquant des enfants ont trop souvent de graves conséquences sur leurs perspectives d'avenir. Le travail de prévention dans l'éducation routière reste donc essentiel et doit évoluer en permanence.

Une attention particulière est accordée ici à la traversée de la route, une routine pourtant simple et quotidienne pour les adultes. Pour les enfants il s'agit pourtant d'un défi : selon les statistiques, les accidents sur les passages piétons sur le chemin de l'école sont passés de 101 accidents en 1992 à 161 en 2022. Cela correspond à une hausse d'environ 60%. S'entraîner constamment à traverser la route en retenant les points d'attention est donc un élément central pour un chemin de l'école sûr.

Le thème de la mobilité sûre est non seulement d'une importance capitale dans l'éducation routière mais a aussi parfaitement sa place dans l'enseignement et peut être intégré dans différentes matières. Cet exercice et cette réflexion supplémentaires sur la mobilité favorisent le développement personnel de l'enfant tout en approfondissant le travail de prévention, contribuant ainsi à réduire les accidents sur le chemin de l'école.

L'engagement de chacun pour soutenir les enfants est d'une grande importance. Un grand merci à tous les enseignants qui s'engagent régulièrement pour la sécurité des plus petits !

Touring Club Suisse
Sécurité Routière