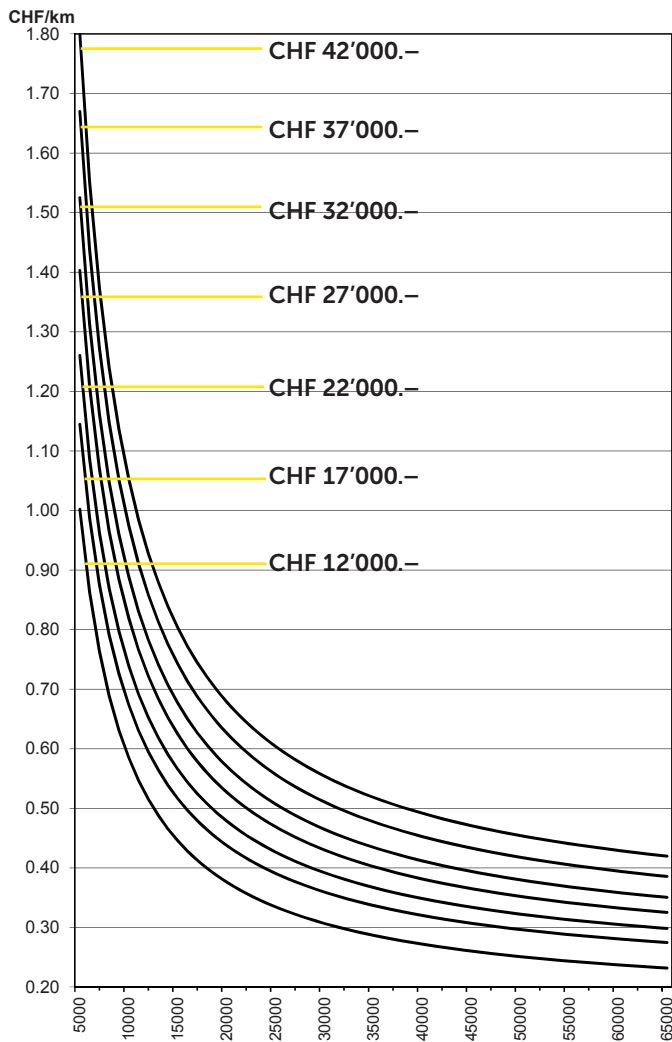




Kilometerkosten 2019

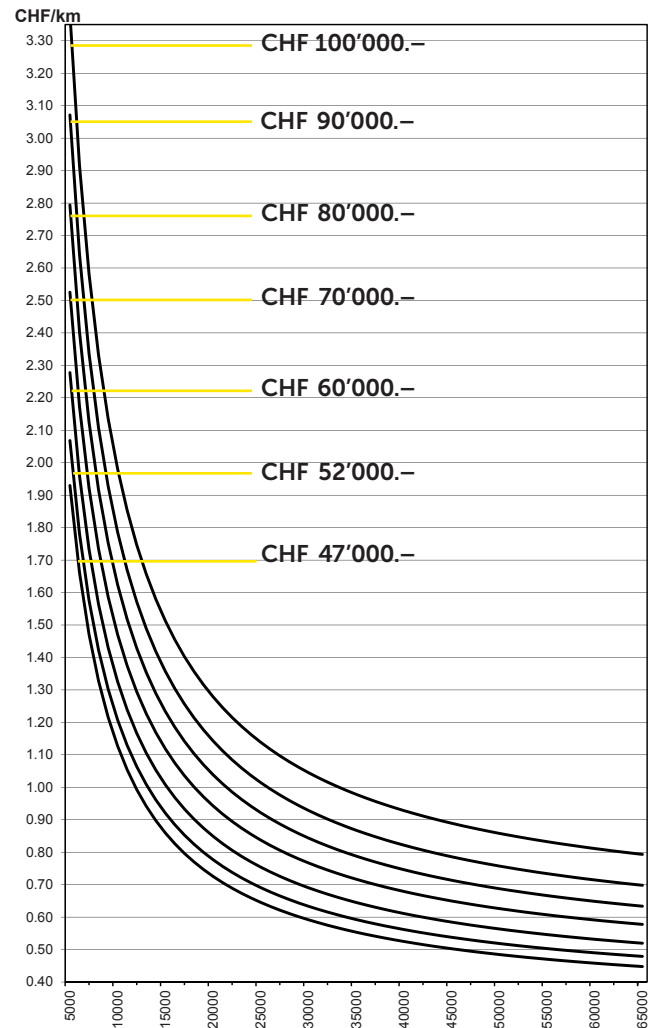
Anhand von nachfolgender Grafik lassen sich die ungefähren Kilometerkosten für verschiedene Personenwagen sofort ermitteln.

Kilometerkosten für Fahrzeuge bis CHF 42'000.–
Fahrzeug Neupreis



Laufleistung km/Jahr

Kilometerkosten für Fahrzeuge ab CHF 42'000.–
Fahrzeug Neupreis



Laufleistung km/Jahr

Ermittlung der Kosten pro Kilometer für Neuwagen (Benzin)

Schnittpunkt der Kurve «Fahrzeugpreise» mit der Senkrechten «Laufleistung in km/Jahr» suchen. Von diesem Schnittpunkt her eine Waagerechte nach links ziehen und ablesen.

Berechnungsansätze 2019

Abschreibung: 9% des Katalogpreises pro Jahr; Kapitalverzinsung: 0.05% des halben Katalogpreises; Verkehrssteuer: Mittelwert Schweiz; Haftpflichtversicherung und Kaskoversicherung: abgestufte Durchschnittsprämien; Nebenauslagen: TCS-Beitrag, ETI-Schutzbrief und Autobahnvignette: CHF 246.–; Garagierungskosten: CHF 1'500.–; Fahrzeugpflege: CHF 150.–; Wertminderung: 2% des Katalogpreises pro 10'000km; Treibstoffpreis: Bleifrei 95 CHF 1.63.–/l; Treibstoffverbrauch: Verbrauch «gesamt» Neuwagen Schweiz; Reifen: Nettopreise inkl. Montage, Auswuchten und Wechsel mit einer Lebensdauer von 30'000km; Service und Reparaturen: gemäss TCS-Erfahrungswerten und Importeur-Angaben.

Feststellung gegenüber dem Vorjahr

- Anpassungen der Treibstoffpreise für Bleifrei 95/98 nach oben.



INDIVIDUELLE BERECHNUNG DER KILOMETERKOSTEN

Berechnungsvorlage

Fahrzeug (Marke, Modell, Jahrgang)..... _____
 Katalogpreis (inkl. Zubehör) bei 1. Inverkehrsetzung..... CHF _____
 Jährliche Gesamtfahrleistung (km/Jahr) _____

Fixe Kosten pro Jahr in CHF	A
Abschreibung: _____ % des Katalogpreises	A1
Kapitalverzinsung: _____ % der Hälfte des bezahlten Preises	A2
Verkehrssteuer	A3
Haftpflicht-Versicherung.....	A4
Kasko-Versicherung	A5
Andere Versicherungen (z.B. Rechtsschutz).....	A6
Garagierungskosten.....	A7
Jährliche Nebenauslagen (z.B. Vignette, TCS-Beitrag).....	A8
Fahrzeugpflege.....	A9
Total fixe Kosten pro Jahr (eintragen in C1).....	A10

Variable Kosten pro 10'000 km in CHF	B
Wertverminderung: _____ % des Katalogpreises	B1
Treibstoff: _____ l/100 km x _____ CHF/l x 100	B2
Reifen: 4 x _____ CHF/Reifen x $\frac{10'000 \text{ km}}{\text{_____ Lebensdauer (in km)}}$	B3
Service, Abgaswartung, Reparaturen	B4
Total variable Kosten pro 10'000 km (eintragen in C2)	B5

Total fixe und variable Kosten pro Jahr in CHF	C
Total feste Kosten	C1
Total variable Kosten _____ CHF x $\frac{\text{_____ km/Jahr}}{10'000 \text{ km}}$	C2
Total Jahreskosten (Summe C1 + C2)	C3
Kosten pro km in CHF: $\frac{\text{Total Jahreskosten (C3) CHF _____}}{\text{_____ km/Jahr}}$	C4

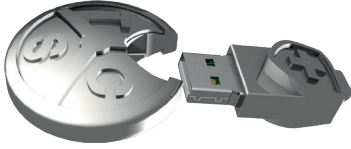
Hinweise:

Die Erläuterung zur Berechnung und deren Detailinformationen in den einzelnen Gruppen A, B, und C, verweisen wir auf den TCS- Ratgeber «Betriebskosten».

Der Kilometerkosten USB-Stick beinhaltet sowohl die obige als auch die vereinfachte Berechnung als Berechnungsmodul. Mit dem USB-Stick sind kantonale und/oder geschäftliche Berechnungen möglich (Firmenwagen budgetieren bis 20 Fahrzeuge, Fahrzeugvergleich, Abschreibung, kantonale Verkehrssteuer, variable Kosten etc.).



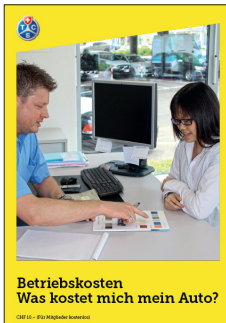
Ratgeber machen schlauer



USB-Stick Kilometerkosten (16 GB):

Gutes Hilfsmittel für Unternehmen und Private zur speditiven Berechnung der Betriebskosten von Fahrzeugen. Auch individuell nach Kantonen oder für Flotten bis zu 20 Fahrzeuge. Ausführung in Metall verchromt.

Mitglieder: CHF 19.–, andere CHF 29.–, plus Porto.



Betriebskosten:

Informationen über fixe und variable Kosten sowie Versicherung und Servicekosten von Personenwagen mit vielen hilfreichen Tipps & Tricks.



Bordbuch TCS:

Verbrauch und Fahrstrecke sowie im Bedarfsfall Zweck der Fahrt für die Steuern festhalten.