



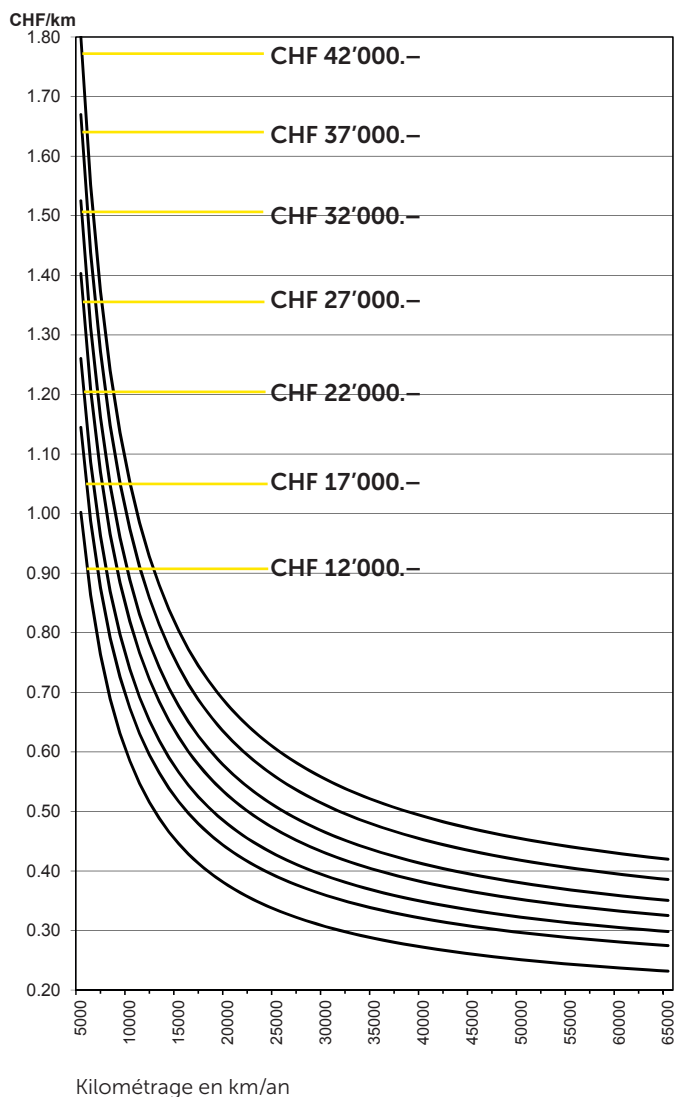
Calculer les frais d'utilisation

Frais kilométriques 2019

Le graphique permet de déterminer immédiatement les coûts kilométriques approximatifs des différentes voitures de tourisme.

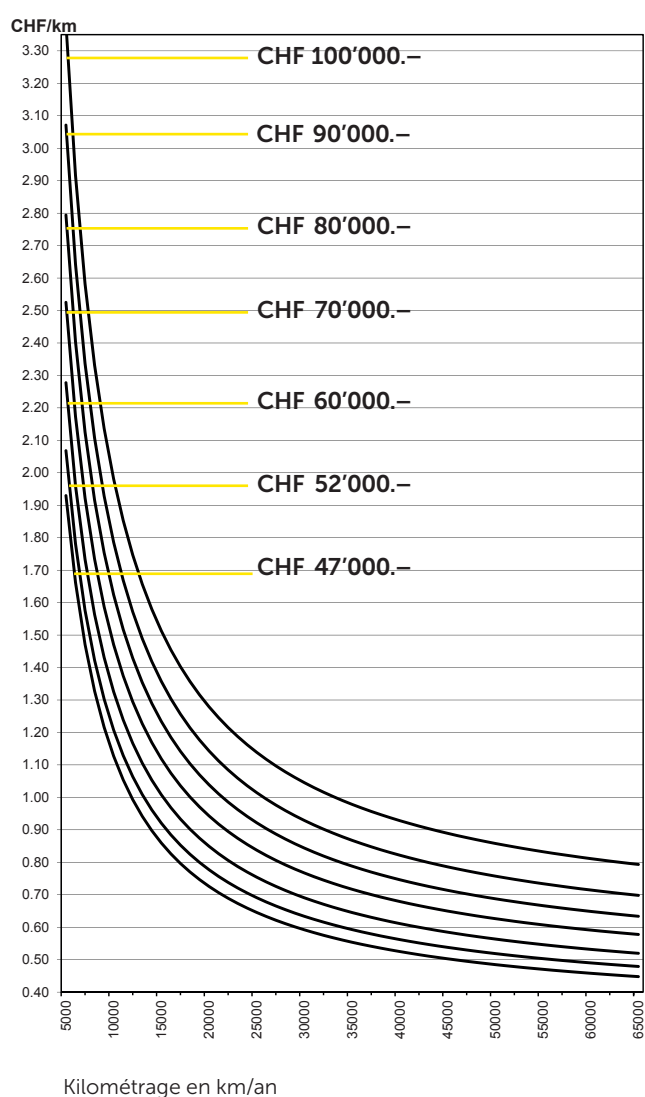
Frais kilométriques pour VT jusqu'à CHF 42'000.-

Prix catalogue du véhicule



Frais kilométriques pour VT dès CHF 42'000.-

Prix catalogue du véhicule



Détermination du coût par kilomètre pour voiture neuve (carburant sans plomb)

Chercher le point d'intersection entre la courbe du «Prix catalogue du véhicule» et le «Kilométrage en km/an». De là, lire le résultat horizontalement à gauche.

Bases de calcul 2019

Amortissement: 9% du prix catalogue; intérêts sur le capital: 0,05% sur la moitié du prix catalogue; impôt de circulation: moyenne suisse; assurance RC et casco partielle: prime moyenne échalonnée; dépenses accessoires: cotisation TCS, livret ETI et vignette autoroutière: CHF 246.-; frais de garage: CHF 1'500.-; entretien: CHF 150.-; dépréciation: 2% du prix catalogue par 10'000km; prix du carburant: sans plomb 95 CHF 1.63.-/l; consommation de carburant: consommation «mixte»; pneus: prix net, montage et équilibrage compris et une longévité de 30'000km; services et réparations: selon évaluation TCS.

A noter par rapport à l'année précédente

- Les prix du carburant sans plomb 95/98 ont été ajustés en hausse.



CALCUL INDIVIDUEL DES FRAIS KILOMÉTRIQUES

Modèle de calcul

Véhicule (marque, modèle, année).....
Prix catalogue (incl. accessoires) lors de la 1^{re} mise en circulation CHF.....
Kilométrage annuel (km/an)

Frais annuels fixes en CHF

Amortissement: _____ % du prix catalogue.....	A1
Intérêts: _____ % de la moitié du prix payé.....	A2
Impôt de circulation	A3
Assurance responsabilité civile.....	A4
Assurance casco.....	A5
Autres assurances (p. ex. protection juridique).....	A6
Garage ou place de parc.....	A7
Dépenses accessoires annuelles (p. ex. vignette, cotisation TCS).....	A8
Entretien du véhicule.....	A9
Total frais fixes (à reporter sous C1).....	A10

Frais variables par 10'000 km en CHF

Dépréciation: _____ % du prix catalogue.....	B1
Carburant: _____ l/100 km x _____ CHF/l x 100	B2
Pneus: 4 x _____ CHF/pneu x $\frac{10'000 \text{ km}}{\text{_____ durée des pneus en km}}$	B3
Services, entretien antipollution, réparations	B4
Total frais variables par 10'000 km (à reporter sous C2).....	B5

Total des frais fixes et des frais variables par an en CHF

Total frais fixes	C1
Total frais variables _____ CHF x $\frac{\text{_____ km/an}}{10'000 \text{ km}}$	C2
Total des frais annuels (total C1 + C2)	C3

Frais par km en CHF: $\frac{\text{Total frais annuels (C3) CHF _____}}{\text{_____ km/an}}$	C4
--	-----------

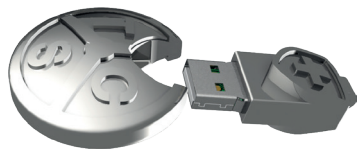
Remarque:

Pour de plus amples informations sur le calcul et les groupes A, B et C, veuillez vous reporter à notre brochure «Frais d'utilisation». La clé USB «Frais kilométriques» contient le modèle ci-dessus ainsi que la calculation simplifiée comme module de calcul. Vous pouvez également effectuer des calculs cantonaux et/ou professionnels (budgéter jusqu'à 20 voitures d'entreprises, amortissement variable, impôt de circulation cantonal, frais variables, etc.).



Calculer les frais d'utilisation Frais kilométriques 2019

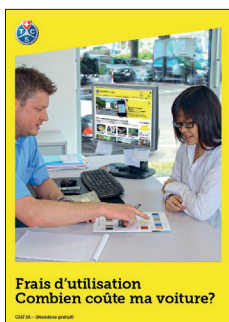
Plus malin avec les infoguides



Clé USB Frais kilométriques (16 GB)

Bon outil pour les entreprises souhaitant calculer rapidement les frais d'utilisation des voitures. Aussi pour calcul individuel selon le canton ou pour des flottes jusqu'à 20 véhicules. Exécution en métal chromé.

Membres: CHF 19.–, non-membres: CHF 29.– plus frais de port.



Frais d'utilisation

Informations et conseils utiles sur les frais fixes et les frais variables, assurances et coûts des services des voitures de tourisme.



Livre de bord TCS

Relever dans le livre de bord la consommation, le kilométrage et le trajet, et si nécessaire le but du déplacement pour les impôts.