



Crashtests Verzeichnis 2009-2017

1. Testverfahren Insassenschutz

Der Touring Club Schweiz beteiligt sich am Euro NCAP (European New Car Assessment Programme). Euro NCAP ist ein Crashtest Projekt, das von der europäischen Kommission, von den meisten Europa-Regierungen, den Konsumentenschutzverbänden und Automobilclubs, die in den Dachverbänden AIT und FIA zusammengeschlossen sind, unterstützt wird.

Euro NCAP will die Crashtest-Aktivitäten europaweit koordinieren. Man strebt in ganz Europa, ja sogar weltweit eine einheitliche Testanordnung an. Das Crashtest-Programm dient der Sicherheitsbeurteilung von Neuwagen. Einheitliche Testkriterien ermöglichen den direkten Vergleich der Fahrzeuge innerhalb der gleichen Fahrzeugklasse. Gecrasht werden Links- oder Rechtslenkerfahrzeuge.

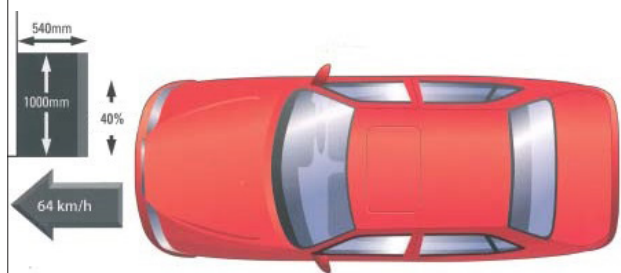
Sicherheit vergleichbar

1. Beim Euro NCAP fährt das Versuchsfahrzeug mit 64 km/h und 40% Überdeckung auf der Fahrerseite gegen eine verformbare Barriere. Die Dummies vorne simulieren zwei Erwachsene und hinten zwei Kinder in entsprechenden Kinderrückhaltesystemen. Ab 2015 wird das Fahrzeug zusätzlich über die volle Breite bei 50 km/h gecrasht.
2. Beim Seitencrash entspricht der mit 50 km/h auf der Fahrerseite auftreffende 950 Kilogramm schwere Crash-Wagen mit seiner bienenwabenförmigen, verformbaren Frontpartie einem kollidierenden Fahrzeug.
3. Wird ein Fahrzeug zusätzlich mit speziellen seitlichen Schutzeinrichtungen versehen, kann der Crashtest mit dem Pfahlaufprall ergänzt werden. Dieser Pfahlaufprall simuliert einen Seitenaufprall mit 32 km/h gegen einen Baum. Benotet wird die Verletzungsgefahr des Kopfes. Das Resultat wird zum Seitenaufprall dazugezählt.

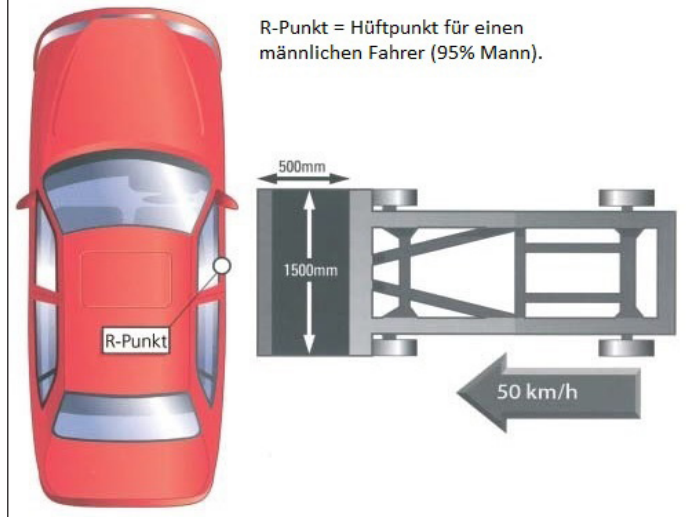
Benotet werden beim Frontalaufprall beim Fahrer die Körperteile Kopf, Hals, Brust, Hüfte, Oberschenkel, Schienbein, Fuss und beim Beifahrer Kopf, Hals, Brust, Hüfte, Oberschenkel, Schienbein. Der Seitenaufprall auf der Fahrerseite bewertet die Körperteile Kopf, Brust, Bauch und Becken. Die Gesamtbeurteilung des Fahrzeuges ist eine Zusammenfassung der Einzelnoten aus Frontal- und Seitenaufprall.

Beim Heckaufprall, welcher mit dem neuen Bewertungssystem 2009 eingeführt wurde, wird eine Unfallsituation simuliert, die einem Auffahrunfall auf ein stehendes Fahrzeug mit einer Geschwindigkeit zwischen 30 und 50 km/h entspricht. Hierzu werden die jeweiligen Vorder- und Rücksitze auf einem Schlitten mit Aufprallgeschwindigkeiten von 16 und 24 km/h getestet. Hierbei wird lediglich der Fahrzeugsitz beurteilt. Mit einem speziellen Heckcrashdummy (Bio Rid 2) werden insbesondere die Belastungen der Halswirbelsäule gemessen. Zusätzlich wird der Verstellbereich der Kopfstütze sowie die Stabilität des Sitzes beurteilt. Ab 2014 wird das AEB-City-Notbremssystem in die Insassenschutz-Beurteilung integriert.

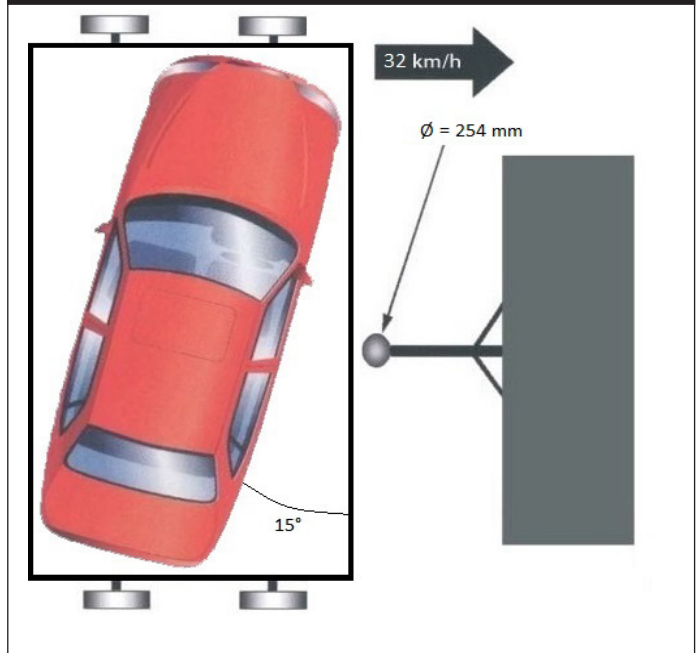
1. Frontalaufprall auf verformbares, versetztes Hindernis



2. Seitenaufprall



3. Pfahlaufpralltest



Links- und Rechtslenkerfahrzeuge

Die Resultate von Rechtslenkerfahrzeugen sind jedoch nur eingeschränkt auf Linkslenkerfahrzeuge und umgekehrt übertragbar. Aus diesem Grund veröffentlicht der TCS nur Crashtestresultate von Linkslenkerfahrzeugen. Diese Fahrzeuge sind für uns relevant und entsprechen dem Schweizer Fahrzeugpark.

Messvorrichtungen

Beim Frontalaufprall kommen zwei Hybrid-III-Dummies zum Einsatz. Beim Seiten- und beim Pfahlaufprall sitzt der EuroSID-Dummy auf dem Fahrersitz. Zwei Kinderdummies die vom Autohersteller in empfohlenen Kindersitzen mitfahrenden, entsprechen in Grösse und Gewicht Kindern im Alter von ca. 18 Monaten und 3 Jahren. Ab 2016 werden Dummies eingesetzt, die sechs- bis zehnjährigen Kindern entsprechen. An den Dummies werden die Verzögerungswerte, Vorverlagerungen und die Krafteinwirkung gemessen. Die unterschiedlichen Belastungen ergeben die Abstufung der Gefährdung der Körperteile von sehr gering bis sehr hoch (siehe Grafik).

Frontalaufprall auf verformbares, versetztes Hindernis



Beifahrer



Fahrer

Seitenaufprall



Fahrzeug

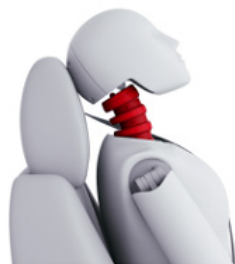


Pfeiler

Heckaufprall - Schleudertrauma



Vordersitz



Rücksitz

■ GUT ■ ANGEMESSEN ■ GERING ■ SCHWACH ■ SCHLECHT

2. Testverfahren Kindersicherheit

Testaufbau

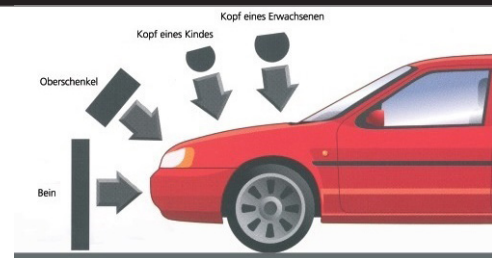
Die Hinweise (Montageanleitung und Warnhinweise) auf dem Rückhaltesystem und im Auto müssen nicht nur vollständig und fest angebracht, sondern auch absolut klar verfasst sein. Damit soll das Risiko einer falschen Kindersitzmontage vollständig ausgeschlossen werden. Warnhinweise, dass ein rückwärtsgerichteter Kindersitz zusammen mit einem aktiven Airbag zu schweren oder gar tödlichen Verletzungen beim Kind führen kann, müssen klar formuliert und gut sichtbar angebracht werden. Da immer mehr Autos serienmässig mit mehreren Airbagsystemen ausgestattet sind, nehmen die Anforderungen an Qualität und Klarheit der Warnhinweise zu. Dementsprechend vergibt Euro NCAP Punkte. Weiter misst Euro NCAP, wie sich die Kräfte des Aufpralls auf die im Test verwendeten Dummies auswirken. Eingesetzt werden Kinderdummies, die dem Alter von 18 Monaten und 3 Jahren entsprechen. Für eine positive Bewertung muss die Kombination Rückhaltesystem-Auto das Kind gut schützen. Ab 2016 werden Dummies eingesetzt, die sechs- bis zehnjährigen Kindern entsprechen.

3. Testverfahren Fussgängerschutz

Testaufbau

Beim Fussgängerschutz wird mit 40 km/h der frontale und seitliche Aufprall eines Kindes und eines Erwachsenen mit der Fahrzeugfront und der Motorhaube simuliert. Die Aufprallzonen werden je nach Körperbelastung von gut bis schlecht bewertet (siehe Farbenskala unten links). Im Vergleich zu den anderen Testverfahren wurde die Gewichtung des Fussgängerschutz ab 2009 sehr stark verschärft: Um drei Sterne zu erreichen, müssen zurzeit mindestens 40% erreicht werden (früher genügten 10%). Ab 2016 gibt es zusätzlich das Notbremssystem mit Fußgängererkennung.

Fahrzeugzusammenstoss mit einem Fussgänger



Fussgängerschutz





4. Sicherheitsassistenten

Im Zuge des neuen Bewertungssystems 2009 wurde das Kriterium Sicherheitsausrüstung (auch „Sicherheitsassistenten“ oder „Aktive Sicherheit“ genannt) eingeführt. Damit wurden neu auch die Fahrassistenzsysteme wie ESP (Anti-Schleuderprogramm), Geschwindigkeitsbegrenzer und Gurtwarnsysteme bewertet. Später wurden auch der AEB-Notbremsassistent für höhere Geschwindigkeiten und der Spurassistent im Test integriert. Ab 2014 trägt dieses Kapitel 20% zur Gesamtbeurteilung bei (vorher 10%). Aus diesem Grund wurde die Gewichtung des Insassenschutzes auf 40% gesetzt (vorher 50%).

Neues Bewertungssystem ab 2009

Ab 1.1.2009 gilt das neue Bewertungssystem. Es werden nicht wie bisher die einzelnen Kriterien mit Sternen benotet, sondern es wird nur noch eine Gesamtbewertung von einem bis fünf Sterne abgegeben. Diese setzt sich aus vier Einzelkriterien zusammen.

Diese sind: Insassenschutz (maximal 38 Punkte), Kindersicherheit (maximal 49 Punkte), Fussgängerschutz (maximal 36 Punkte, ab 2016 42 Punkte) und die Sicherheitsassistenten (maximal 12 Punkte). Die in diesen Kriterien erreichte Punktzahl wird in einen prozentualen Wert umgerechnet. Über die Gewichtung der Einzelkriterien wird ausserdem ein Gesamturteil in Prozent errechnet.

Bewertungsschema 2016 (2009)

Bewertung	Gesamt	Insassenschutz	Kinder-Sicherheit	Fussgängerschutz	Aktive Sicherheit
★☆☆☆☆	30% (20%)	20% (15%)	15% (15%)	10% (0%)	10% (5%)
★★☆☆☆	40% (35%)	30% (25%)	25% (25%)	20% (5%)	20% (15%)
★★★☆☆	50% (45%)	50% (30%)	30% (30%)	40% (10%)	40% (25%)
★★★★☆	65% (55%)	70% (60%)	60% (55%)	55% (15%)	60% (40%)
★★★★★	75% (70%)	80% (75%)	75% (70%)	65% (25%)	70% (60%)
Maximum Punktzahl		38 (36)	49 (49)	42 (36)	12 (7)
Gewichtung		40% (50%)	20% (20%)	20% (20%)	20% (10%)

Die Einzelnoten und das Gesamturteil in Prozent geben nun Aufschluss über die Gesamtnote (ein bis fünf Sterne).

Beispiel: Wird im Einzelkriterium «Fussgängerschutz» der Minimalwert für fünf Sterne von 65% nicht erreicht, ist diese Note massgebend für die Gesamtbewertung. Das Fahrzeug wird somit mit vier Sternen bewertet, obwohl in den Kriterien «Insassenschutz», «Kindersicherheit» und «Sicherheitsassistenten» die erreichte Punktzahl jeweils für fünf Sterne ausgereicht hätte.

Um in Zukunft die Anforderungen zum Erreichen von fünf Sterne hoch zu halten, wird der Massstab (Bewertungsschema) laufend angepasst.

Zusammenfassung alle Testverfahren

- **Insassen Erwachsene (max. 38 Punkte)**
- Frontaufprall auf verformbares, versetzt Hindernis (8)
- Frontaufprall volle Breite (8)
- Seitenaufprall (8)
- Pfahlaufpralltest (8)
- Schleudertraumatest (3)
- AEB-City-Notbremssysteme (3)
- **Insassen Kinder (max. 49 Punkte)**
- Leistung von Kinderrückhaltesystemen
- Fahrzeugausrüstungen
- Einbauprüfung von Kinderrückhaltesystemen
- **Fussgängerschutz (max. 42 Punkte)**
- Kopfaufprall
- Aufprall im oberen Beinbereich
- Aufprall im unteren Beinbereich
- AEB-City-Notbremssysteme inkl. Fussgänger + Velofahrer
- **Sicherheitsassistenten (max. 12 Punkte)**
- Gurtwarner (3)
- Geschwindigkeitsbegrenzer (3)
- AEB für höhere Geschwindigkeiten (3)
- Spurassistent (1)

TCS Rettungskarte

Die heute vermehrt eingesetzten passiven Sicherheitssysteme machen die Fahrzeuge bei einem Unfall zwar immer sicherer, führen aber vermehrt zu Problemen bei einer allfälligen Befreiung der Insassen durch die Rettungskräfte. Die Rettungskarte unterstützt die Feuerwehren bei der Bergung der Insassen. Mit deren Hilfe kann die Rettungszeit verkürzt und damit die Anzahl der getöteten und schwer verletzten Personen im Strassenverkehr weiter reduziert werden.

Die Rettungskarte enthält Angaben über die Position von Karosserieverstärkungen, Energiespeicher, Airbags, Gurtstraffer, Gasgeneratoren, Steuergeräte, Antriebsart und mehr.

Sie finden weitere Informationen auf folgender Website:

www.tcs.ch/de/testberichte-ratgeber/ratgeber/alle-themen/rettungskarte-benutzen



		Gesamtbewertung						
Kleinstwagen								
Audi A1 (4095)	2010	★★★★★	90%	79%	49%	86%		
BMW i3	2013	★★★★☆	86%	81%	57%	55%	<input checked="" type="checkbox"/>	<input checked="" type="checkbox"/>
Chevrolet Aveo (5053)	2011	★★★★★	95%	87%	54%	93%		
Chevrolet Spark (4021)	2009	★★★★☆	81%	78%	43%	43%		
Citroën C-Zero (5011)	2011	★★★★☆	73%	78%	48%	86%	<input checked="" type="checkbox"/>	
Citroën C1	2012	★★★☆☆	68%	73%	53%	71%		
Citroën C1	2014	★★★★☆	80%	80%	62%	56%		
Citroën C3 (3995)	2009	★★★★☆	83%	74%	33%	40%		
Citroën C3	2017	★★★★☆	88%	83%	59%	58%		
Citroën DS3 (4022)	2009	★★★★★	87%	71%	35%	83%		<input checked="" type="checkbox"/>
Dacia Sandero	2013	★★★★☆	80%	79%	57%	55%		
Fiat Panda (5093)	2011	★★★★☆	82%	63%	49%	43%		<input checked="" type="checkbox"/>
Fiat 500	2017	★★★☆☆	66%	49%	53%	27%		
Fiat Panda Cross	2015	★★★☆☆	70%	77%	50%	46%		
Ford Fiesta	2012	★★★★★	91%	86%	65%	71%		<input checked="" type="checkbox"/>
Ford Fiesta	2017	★★★★★	87%	84%	64%	60%		
Ford Ka+	2017	★★★☆☆	73%	61%	57%	29%		
Honda CR-Z (4092)	2010	★★★★★	93%	80%	71%	86%		
Honda Jazz (3980)	2009	★★★★★	78%	79%	60%	71%		
Honda Jazz	2015	★★★★★	93%	85%	73%	71%		
Hyundai i10	2014	★★★★☆	79%	80%	71%	56%		
Hyundai i20 (3981)	2009	★★★★★	88%	83%	64%	86%		
Hyundai i20	2015	★★★★☆	85%	73%	79%	64%		
Kia Picanto (5060)	2011	★★★★☆	86%	83%	47%	43%		
Kia Picanto (Standard)	2017	★★★☆☆	79%	64%	54%	25%		
Kia Picanto (Safety Pack)	2017	★★★★☆	87%	64%	54%	47%		
Kia Rio (5098)	2011	★★★★★	92%	84%	46%	86%		
Lancia Ypsilon	2015	★★★☆☆	44%	79%	64%	38%		
Mazda 2	2015	★★★★☆	86%	78%	84%	64%		
Mazda CX-3	2015	★★★★☆	85%	79%	84%	64%		
Mitsubishi i-MiEV (5011)	2011	★★★★☆	73%	78%	48%	86%	<input checked="" type="checkbox"/>	
Nissan Micra (5000)	2010	★★★★☆	84%	79%	58%	57%		
Nissan Micra (Standard)	2017	★★★★☆	91%	79%	68%	49%		
Nissan Micra (Safety Pack)	2017	★★★★★	91%	79%	79%	72%		
Nissan Note	2013	★★★★☆	86%	82%	58%	70%		
Opel Adam	2013	★★★★☆	87%	72%	65%	81%		<input checked="" type="checkbox"/>
Opel Corsa	2014	★★★★☆	79%	77%	71%	56%		<input checked="" type="checkbox"/>
Opel Karl	2015	★★★★☆	74%	72%	68%	64%		
Peugeot 107	2012	★★★☆☆	68%	73%	53%	71%		
Peugeot 108	2014	★★★★☆	80%	80%	62%	56%		
Peugeot 208	2012	★★★★★	88%	78%	61%	83%		
Peugeot iOn (5011)	2011	★★★★☆	73%	78%	48%	86%	<input checked="" type="checkbox"/>	
Renault Clio	2012	★★★★★	88%	89%	66%	99%		
Renault Twingo	2014	★★★★☆	78%	81%	68%	56%		
Renault Zoe	2013	★★★★★	89%	80%	66%	85%	<input checked="" type="checkbox"/>	



		Gesamtbewertung						
Seat Ibiza	2011	★★★★★	82%	77%	59%	71%		
Seat Ibiza	2017	★★★★★	95%	77%	76%	60%		
Seat Mii (5108)	2011	★★★★★	89%	80%	46%	86%		
Skoda Citigo (5105)	2011	★★★★★	89%	80%	46%	86%		
Skoda Fabia	2014	★★★★★	81%	81%	69%	69%		☑
Smart fortwo	2014	★★★★☆	82%	80%	56%	56%		
Smart forfour	2014	★★★★☆	78%	77%	65%	56%		
Suzuki Alto (3983)	2009	★★★☆☆	55%	46%	35%	29%		
Suzuki Baleno (Standard)	2016	★★★☆☆	80%	73%	65%	25%		
Suzuki Baleno (Safety Pack)	2016	★★★★☆	85%	73%	65%	43%		
Suzuki Celerio	2014	★★★☆☆	61%	74%	68%	38%		
Suzuki Swift (4094)	2010	★★★★★	94%	82%	62%	71%		
Suzuki Ignis (Standard)	2016	★★★☆☆	79%	79%	67%	25%		
Suzuki Ignis (Safety Pack)	2016	★★★★★	87%	79%	77%	60%		
Toyota Aygo	2012	★★★☆☆	68%	73%	53%	71%		
Toyota Aygo	2014	★★★★☆	80%	80%	62%	56%		
Toyota iQ (3992)	2009	★★★★★	91%	71%	54%	86%		
Toyota Yaris (5107)	2011	★★★★★	89%	81%	60%	86%		
VW Polo (4000)	2009	★★★★★	90%	86%	41%	71%		☑
VW up! (5108)	2011	★★★★★	89%	80%	46%	86%		☑
Untere Mittelklasse								
Alfa Romeo Giulietta (4054)	2010	★★★★★	97%	85%	63%	86%		
Audi A3	2012	★★★★★	95%	87%	74%	86%		☑
BMW 1 Series (5088)	2012	★★★★★	91%	83%	63%	86%		☑
Chevrolet Cruze (4020)	2009	★★★★★	96%	84%	34%	71%		
Citroën C4 (4091)	2010	★★★★★	90%	85%	43%	97%		
Citroën C4 Cactus	2014	★★★★☆	82%	79%	80%	56%		
Citroën DS4 (5037)	2011	★★★★★	90%	80%	43%	97%		☑
Fiat Tipo (Standard)	2016	★★★☆☆	82%	60%	62%	25%		
Fiat Tipo (Safety Pack)	2016	★★★★☆	82%	60%	62%	57%		
Ford Focus (5038)	2012	★★★★★	92%	82%	72%	71%		☑
Honda Civic (5109)	2012	★★★★★	94%	83%	69%	86%		☑
Hyundai i30	2011	★★★★★	90%	90%	67%	86%		
Hyundai i30	2017	★★★★★	88%	84%	64%	68%		
Hyundai Ioniq	2016	★★★★★	91%	80%	70%	82%	☑	
Hyundai Veloster (5096)	2011	★★★★★	96%	89%	49%	71%		
Infiniti Q30	2015	★★★★★	84%	86%	91%	81%		
Kia Cee'd	2012	★★★★★	89%	88%	61%	86%		
Kia Niro (Standard)	2016	★★★★☆	83%	80%	57%	59%	☑	
Kia Niro (Safety Pack)	2016	★★★★★	91%	80%	70%	81%	☑	
Kia Rio (Standard)	2017	★★★☆☆	85%	84%	62%	25%		
Kia Rio (Safety Pack)	2017	★★★★★	93%	84%	71%	59%		
Mazda 3 (4025)	2009	★★★★★	86%	84%	51%	71%		☑
Mazda 3	2013	★★★★★	93%	86%	65%	81%		



		Gesamtbewertung						
Mercedes A Class	2012	★★★★★	93%	81%	67%	86%		☑
Mercedes CLA Class Coupé	2013	★★★★★	91%	75%	74%	81%		☑
Mitsubishi Lancer (3991)	2009	★★★★★	81%	80%	34%	71%		
Nissan Pulsar	2014	★★★★★	84%	81%	75%	68%		
Opel Ampera-e	2017	★★★★☆	82%	73%	75%	72%	☑	
Opel Astra (4019)	2009	★★★★★	95%	84%	46%	71%		☑
Opel Astra	2015	★★★★★	86%	84%	83%	75%		
Opel Astra GTC (5102)	2011	★★★★★	91%	79%	50%	71%		☑
Peugeot 308	2009	★★★★★	82%	81%	53%	83%		☑
Peugeot 308	2013	★★★★★	92%	79%	64%	81%		
Peugeot 308CC	2009	★★★★★	83%	70%	33%	97%		☑
Peugeot 3008 (3982)	2009	★★★★★	86%	81%	31%	97%		☑
Renault Fluence ZE (5104)	2011	★★★★☆	72%	83%	37%	84%	☑	
Renault Mégane Hatch	2014	★★★★☆	83%	78%	60%	56%		
Renault Mégane	2015	★★★★★	88%	87%	71%	71%		
Ssang Yong Tivoli (Standard)	2016	★★★☆☆	74%	62%	55%	25%		
Ssang Yong Tivoli (Safety Pack)	2016	★★★★☆	82%	62%	65%	43%		
Ssang Yong XLV (Standard)	2016	★★★☆☆	74%	62%	55%	25%		
Ssang Yong XLV (Safety Pack)	2016	★★★★☆	82%	62%	65%	43%		
Seat Leon	2012	★★★★★	94%	92%	70%	71%		☑
Seat Toledo	2012	★★★★★	94%	80%	69%	71%		
Skoda Rapid	2012	★★★★★	94%	80%	69%	71%		
Subaru XV (5106)	2012	★★★★★	86%	90%	64%	86%		
Subaru Levorg	2016	★★★★★	92%	83%	75%	68%		
Volvo C30	2009	★★★★★	91%	78%	26%	71%		
Volvo V40	2012	★★★★★	98%	75%	88%	100%		☑
VW Beetle	2011	★★★★★	92%	90%	53%	86%		
VW Golf VI Cabriolet (5056)	2011	★★★★★	96%	86%	53%	71%		
VW Golf VI	2009	★★★★★	97%	84%	61%	71%		
VW Golf VII	2012	★★★★★	94%	89%	65%	71%		☑
VW Jetta (5057)	2011	★★★★★	94%	86%	56%	71%		
VW Scirocco (4026)	2009	★★★★★	87%	73%	53%	71%		
Mittelklasse								
Alfa Romeo Giulia	2016	★★★★★	98%	81%	69%	60%		
Audi A4	2009	★★★★★	93%	84%	39%	71%		☑
Audi A4/A5	2015	★★★★★	89%	87%	75%	75%		
BMW 3 Series	2012	★★★★★	95%	84%	78%	86%		☑
Chevrolet Malibu (5091)	2011	★★★★★	94%	83%	57%	71%		
Chevrolet Volt (5092)	2011	★★★★★	85%	78%	41%	86%	☑	
Citroën C5	2009	★★★★★	81%	77%	32%	83%		☑
Citroën DS5 (5055)	2011	★★★★★	89%	83%	40%	97%		☑
Ford Mondeo	2014	★★★★★	86%	82%	66%	66%		
Hyundai i40 (5061)	2011	★★★★★	92%	86%	43%	86%		
Kia Optima	2015	★★★★★	89%	86%	67%	71%		



		Gesamtbewertung						
Mazda 6	2013	★★★★★	92%	77%	66%	81%		
Mercedes C Class	2009	★★★★★	82%	70%	30%	86%		☑
Mercedes C Class	2014	★★★★★	92%	84%	77%	70%		☑
Mercedes C Class Cabriolet	2017	★★★★★	89%	79%	66%	53%		☑
Mercedes C Class Coupe	2011	★★★★★	90%	79%	57%	86%		☑
Opel Ampera (5059)	2011	★★★★★	85%	78%	41%	86%	☑	
Opel Insignia	2009	★★★★★	94%	79%	40%	71%		☑
Opel Insignia	2017	★★★★★	93%	85%	78%	69%		
Peugeot 508 (5039)	2011	★★★★★	90%	87%	41%	97%		☑
Renault Talisman	2015	★★★★★	86%	84%	68%	76%		
Seat Exeo (4047)	2010	★★★★☆	77%	81%	50%	57%		
Skoda Octavia	2013	★★★★★	93%	86%	66%	66%		☑
Skoda Superb	2015	★★★★★	86%	86%	71%	76%		☑
Subaru Legacy (3999)	2009	★★★★★	79%	73%	58%	71%		
Subaru Outback	2014	★★★★★	85%	87%	70%	73%		
Toyota Avensis	2015	★★★★★	93%	85%	78%	81%		
Toyota Prius	2016	★★★★★	92%	82%	77%	85%		
Volvo V60 (5039)	2012	★★★★★	94%	82%	64%	100%		☑
Volvo V60 Hybrid	2012	★★★★★	93%	83%	65%	100%	☑	☑
VW Arteon	2017	★★★★★	96%	85%	85%	82%		
VW Passat (5036)	2010	★★★★★	91%	77%	54%	71%		
VW Passat	2014	★★★★★	85%	87%	66%	76%		
Oberklasse								
Audi A6 (5058)	2011	★★★★★	91%	83%	41%	86%		☑
BMW 5 Series (4053)	2010	★★★★★	95%	83%	78%	100%		☑
BMW 5 Series	2017	★★★★★	91%	85%	81%	59%		
Infiniti Q50	2013	★★★★★	86%	85%	67%	81%		
Lancia Thema (5099)	2011	★★★★★	83%	77%	59%	71%		
Maserati Ghibli	2013	★★★★★	95%	79%	74%	81%		
Mercedes E Class (4016)	2010	★★★★★	86%	77%	59%	86%		☑
Mercedes E Class	2016	★★★★★	95%	90%	77%	62%		☑
Saab 9-5 (4044)	2009	★★★★★	94%	80%	44%	86%		
Skoda Superb	2009	★★★★★	90%	81%	50%	71%		
Tesla Model S	2014	★★★★★	82%	77%	66%	71%	☑	
Volvo V70	2009	★★★★★	88%	84%	43%	71%		
Vovo S90	2017	★★★★★	95%	80%	76%	93%		
Volvo V90	2017	★★★★★	95%	80%	76%	93%		
Kompaktvan								
BMW 2 Series Active Tourer	2014	★★★★★	84%	85%	60%	70%		☑
Chevrolet Orlando (5054)	2011	★★★★★	95%	79%	49%	71%		
Citroën Berlingo	2014	★★★★☆	56%	74%	63%	48%		
Citroën C3 Picasso (3993)	2009	★★★★☆	81%	76%	43%	40%		



		Gesamtbewertung						
Citroën C4 Picasso	2009	★★★★★	87%	78%	46%	89%		
Citroën C4 Picasso	2013	★★★★★	86%	88%	68%	81%		
Citroën Nemo (4045)	2010	★★★☆☆	59%	74%	55%	29%		
Dacia Lodgy	2012	★★★☆☆	72%	77%	44%	29%		
Dacia Lodgy MCV	2014	★★★☆☆	57%	75%	55%	38%		
Fiat 500 L	2012	★★★★★	94%	78%	65%	71%		☑
Fiat Doblo	2017	★★★☆☆	75%	46%	57%	25%		
Ford B-Max	2012	★★★★★	92%	84%	67%	71%		☑
Ford C-MAX (4097)	2010	★★★★★	92%	83%	50%	71%		☑
Ford Grand C-MAX (4096)	2010	★★★★★	96%	81%	50%	71%		☑
Ford Tourneo Connect	2013	★★★★★	94%	85%	62%	70%		
Ford Tourneo Courier	2014	★★★★☆	84%	84%	74%	56%		
Hyundai ix20 (5012)	2011	★★★★★	89%	85%	64%	71%		
Kia Carens	2013	★★★★★	94%	76%	64%	81%		
Kia Soul	2009	★★★★★	87%	86%	39%	86%		
Kia Soul	2014	★★★★☆	75%	82%	59%	56%		
Kia Soul EV	2014	★★★★☆	84%	82%	59%	56%	☑	
Kia Venga	2010	★★★★★	89%	85%	64%	71%		
Mercedes B Class (3759)	2011	★★★★★	97%	81%	56%	86%		☑
Mercedes Citan Kombi	2013	★★★★☆	79%	81%	56%	70%		
Nissan Cube (4046)	2010	★★★★☆	83%	64%	56%	84%		
Nissan Evalia	2013	★★★☆☆	68%	81%	67%	55%		
Nissan e-NV200 Evalia	2013	★★★☆☆	75%	80%	60%	38%	☑	
Opel Meriva (5001)	2010	★★★★★	89%	77%	55%	86%		☑
Opel Zafira (5103)	2011	★★★★★	94%	83%	53%	86%		☑
Peugeot Partner	2014	★★★☆☆	56%	74%	63%	48%		
Peugeot 5008 (4024)	2009	★★★★★	89%	79%	37%	97%		☑
Renault Grand Scenic (3997)	2009	★★★★★	91%	76%	42%	99%		
Renault Scenic	2016	★★★★★	90%	82%	67%	59%		
Toyota Verso (4048)	2010	★★★★★	89%	75%	69%	86%		
VW Caddy	2015	★★★★☆	84%	78%	58%	68%		
VW Golf Sportsvan	2014	★★★★★	87%	85%	62%	73%		
VW Touran	2015	★★★★★	88%	89%	71%	76%		
Grosser Van								
Citroën Spacetourer	2015	★★★★★	87%	91%	64%	78%		
Fiat Freemont (5094)	2011	★★★★★	83%	82%	50%	71%		
Ford Galaxy	2015	★★★★★	87%	87%	79%	71%		
Ford S-MAX	2015	★★★★★	87%	87%	79%	71%		
Lancia Voyager (5100)	2011	★★★★☆	79%	67%	47%	71%		
Peugeot Traveller	2015	★★★★★	87%	91%	64%	78%		
Renault Espace	2015	★★★★★	82%	89%	70%	80%		
Seat Alhambra	2010	★★★★★	96%	80%	46%	71%		
Toyota Proace	2015	★★★★★	87%	91%	64%	78%		
VW Sharan (5003)	2010	★★★★★	96%	80%	46%	71%		



Gesamtbewertung								
Kompakt-SUV								
Audi Q2	2016	★★★★★	93%	86%	70%	70%		
Audi Q3 (5089)	2011	★★★★★	94%	85%	52%	86%		
BMW X1 (4017)	2012	★★★★★	87%	86%	64%	71%		
BWW X1	2015	★★★★★	90%	87%	74%	77%		<input checked="" type="checkbox"/>
BMW X3 (5052)	2011	★★★★★	88%	83%	53%	71%		<input checked="" type="checkbox"/>
Chevrolet Trax	2013	★★★★★	94%	85%	64%	81%		
Dacia Duster (5009)	2011	★★★☆☆	74%	78%	28%	29%		
Fiat 500X	2015	★★★★☆	86%	85%	74%	64%		
Ford EcoSport	2013	★★★★☆	93%	77%	58%	55%		
Ford Kuga	2012	★★★★★	94%	86%	70%	100%		<input checked="" type="checkbox"/>
Hyundai ix35 (4093)	2010	★★★★★	90%	88%	54%	71%		
Hyundai Tucson	2015	★★★★★	86%	85%	71%	71%		
Jeep Compass (5110)	2012	★★★☆☆	61%	76%	23%	43%		
Jeep Compass	2017	★★★★★	90%	83%	64%	59%		
Jeep Cherokee	2013	★★★★★	92%	79%	67%	74%		
Jeep Renegade	2014	★★★★★	87%	85%	65%	74%		
Kia Sportage (4098)	2010	★★★★★	93%	86%	49%	86%		
Kia Sportage	2015	★★★★★	90%	83%	66%	71%		
Lexus NX	2014	★★★★★	82%	82%	69%	71%	<input checked="" type="checkbox"/>	
Mazda CX-5	2012	★★★★★	94%	87%	64%	86%		
Mazda CX-5	2017	★★★★★	95%	80%	78%	59%		
Mercedes GLA Class	2014	★★★★★	96%	88%	67%	70%		<input checked="" type="checkbox"/>
Mercedes GLC	2015	★★★★★	95%	89%	82%	71%		<input checked="" type="checkbox"/>
Mercedes GLK Class (4015)	2010	★★★★★	89%	76%	44%	86%		<input checked="" type="checkbox"/>
Mitsubishi ASX (5009)	2011	★★★★★	86%	78%	60%	71%		
Mitsubishi Outlander	2012	★★★★★	94%	83%	64%	100%		<input checked="" type="checkbox"/>
Mitsubishi Outlander PHEV	2013	★★★★★	88%	84%	64%	81%		<input checked="" type="checkbox"/>
Nissan Juke (5013)	2011	★★★★★	87%	81%	41%	71%		
Nissan Qashqai	2014	★★★★★	88%	83%	69%	79%		
Nissan X-Trail	2014	★★★★★	86%	83%	75%	75%		
Opel Grandland X	2017	★★★★★	84%	87%	63%	60%		
Opel Mokka	2012	★★★★★	96%	90%	67%	100%		
Peugeot 2008	2013	★★★★★	88%	77%	72%	70%		
Peugeot 3008/5008	2016	★★★★★	86%	85%	67%	58%		
Renault Captur	2013	★★★★★	88%	79%	61%	81%		
Renault Kadjar	2015	★★★★★	89%	81%	74%	71%		
Seat Ateca	2016	★★★★★	93%	84%	71%	60%		
Skoda Yeti (3998)	2009	★★★★★	92%	78%	46%	71%		
Subaru Forester	2012	★★★★★	91%	91%	73%	86%		
Suzuki SX4	2013	★★★★★	92%	80%	72%	81%		
Suzuki Vitara	2015	★★★★★	89%	85%	76%	75%		
Toyota C-HR	2017	★★★★★	95%	77%	76%	78%	<input checked="" type="checkbox"/>	
Toyota RAV4	2013	★★★★★	89%	82%	66%			



	Gesamtbewertung						
Volvo XC60	2009 ★★★★★	94%	79%	48%	86%		<input checked="" type="checkbox"/>
VW Tiguan	2009 ★★★★★	87%	79%	48%	71%		
VW Tiguan	2016 ★★★★★	96%	84%	72%	68%		
SUV / Geländewagen / Pickup							
Alfa Romeo Stelvio	2017 ★★★★★	97%	84%	71%	60%		
Audi Q5	2017 ★★★★★	93%	86%	73%	58%		
Audi Q7	2015 ★★★★★	94%	88%	70%	76%		<input checked="" type="checkbox"/>
Ford Edge	2016 ★★★★★	85%	76%	67%	89%		
Hyundai Santa Fe	2012 ★★★★★	96%	89%	71%	86%		
Infiniti FX (4023)	2009 ★★★★★	86%	77%	44%	99%		<input checked="" type="checkbox"/>
Jeep Grand Cherokee (5097)	2011 ★★★★★☆	81%	69%	45%	71%		
Kia Sorento (3996)	2009 ★★★★★	87%	84%	44%	71%		
Kia Sorento	2014 ★★★★★	90%	83%	67%	71%		
Lexus RX	2015 ★★★★★	91%	82%	79%	77%	<input checked="" type="checkbox"/>	
Land Rover Range Rover	2012 ★★★★★	91%	84%	63%	86%		
Mercedes M Class (5101)	2012 ★★★★★	96%	75%	60%	86%		<input checked="" type="checkbox"/>
Mitsubishi L200	2015 ★★★★★☆	81%	84%	76%	64%		
Nissan Navara	2015 ★★★★★☆	79%	78%	78%	68%		
Renault Koleos	2017 ★★★★★	90%	79%	62%	75%		
Skoda Kodiaq	2017 ★★★★★	92%	77%	71%	54%		
Toyota Hilux (Standard)	2016 ★★★☆☆	85%	82%	73%	25%		
Toyota Hilux (Safety Pack)	2016 ★★★★★	93%	82%	83%	63%		
Volvo XC90	2015 ★★★★★	97%	87%	72%	100%		
VW Amarok (5002)	2010 ★★★★★☆	86%	64%	47%	57%		