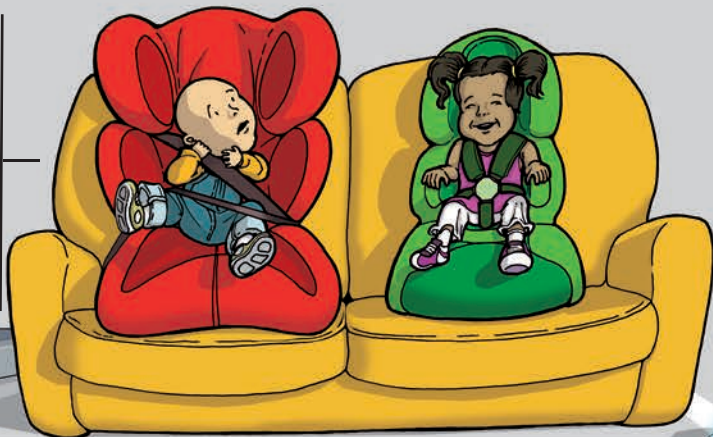


Ceinture mal adaptée, pas pour les bébés!

Sur un siège enfant ou un réhausseur, mieux vaut ne pas confondre écharpe et ceinture. Ceinture au niveau de la poitrine pour garder bonne mine!



En cas de pépin, le réflexe malin.

Quelqu'un n'a pas tiré le bon numéro? Appelez vite le 117 ou lancez l'application «Urgences» sur votre tablette ou smartphone.



En couverture

Sans ceinture, vous le payez en nature.

Un petit coup est parfois synonyme de grands coûts. Boucler sa ceinture, c'est sûr!

La sécurité, une valeur sûre.



Fonds für Verkehrssicherheit
Fonds de sécurité routière
Fondo di sicurezza stradale



Toutes les brochures «La Bonne conduite» à télécharger sur bonne-conduite.tcs.ch

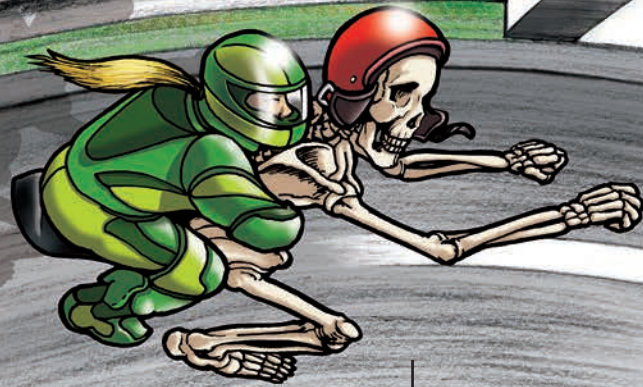
La bonne conduite pour les NULS



LA SÉCURITÉ
ÇA TIENT LA ROUTE!

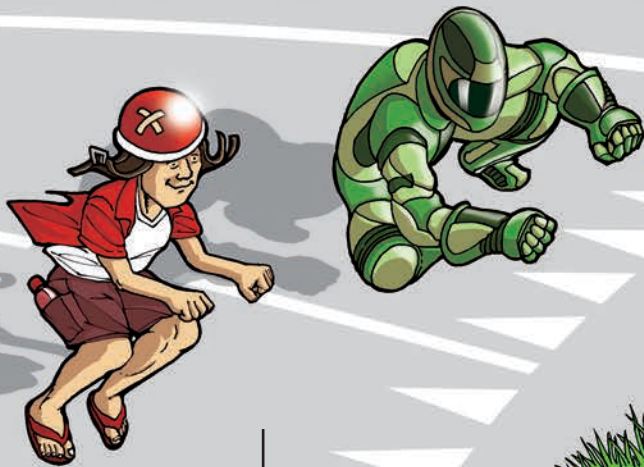
CONCEPTION: POLICE CANTONALE VALDOISE • DIRECTION GÉNÉRALE DE LA MOBILITÉ ET DES ROUTES • SERVICE DES AUTOMOBILES ET DE LA NAVIGATION • TOURING CLUB SUISSE, SÉCURITÉ ROUTIÈRE • FLAG & PARTNERS SA, ILL. LUDO HARTMANN - LUDOART.COM © 2014 • 12/2014

Adopter le bon comportement sur la route en matière de sécurité, c'est investir sur son avenir et celui des autres. Mieux vaut prévenir que guérir.



Casque ouvert, ça peut coûter cher!

Pour ne pas l'avoir dans l'os, votre casque doit toujours être bien ajusté et attaché sous le cou. Visière fermée, vous évitez aussi de consommer trop d'insectes!



Ne roulez pas bourré, roulez rembourré!

Plus vous ressemblez à Robocop, meilleures sont vos chances d'échapper à la peau lisse! Les protections sur toutes les parties du corps vous rendent plus fort en cas de chute.



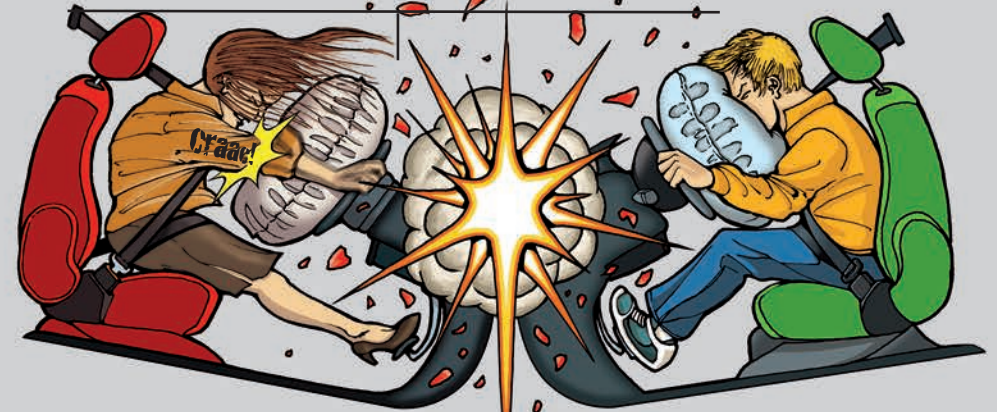
Sans cervelle, direction le ciel.

Parfois, même les anges gardiens ne peuvent rien pour vous protéger! Avec un casque et un siège pour enfant, vous éviterez de vous brûler les ailes!



Conduire trop en arrière? Bonjour la civière!

Assis trop loin, l'airbag ne sert à rien! Le gonflé, c'est lui, pas vous!



Sans appuie-tête, c'est vraiment bête!

Quelle que soit sa taille, l'appuie-tête doit toujours être réglé à la bonne hauteur et à la bonne distance. Faire preuve d'intelligence, c'est parfois tout bête!

Avec une sécurité adaptée, vous ne faites jamais fausse route.