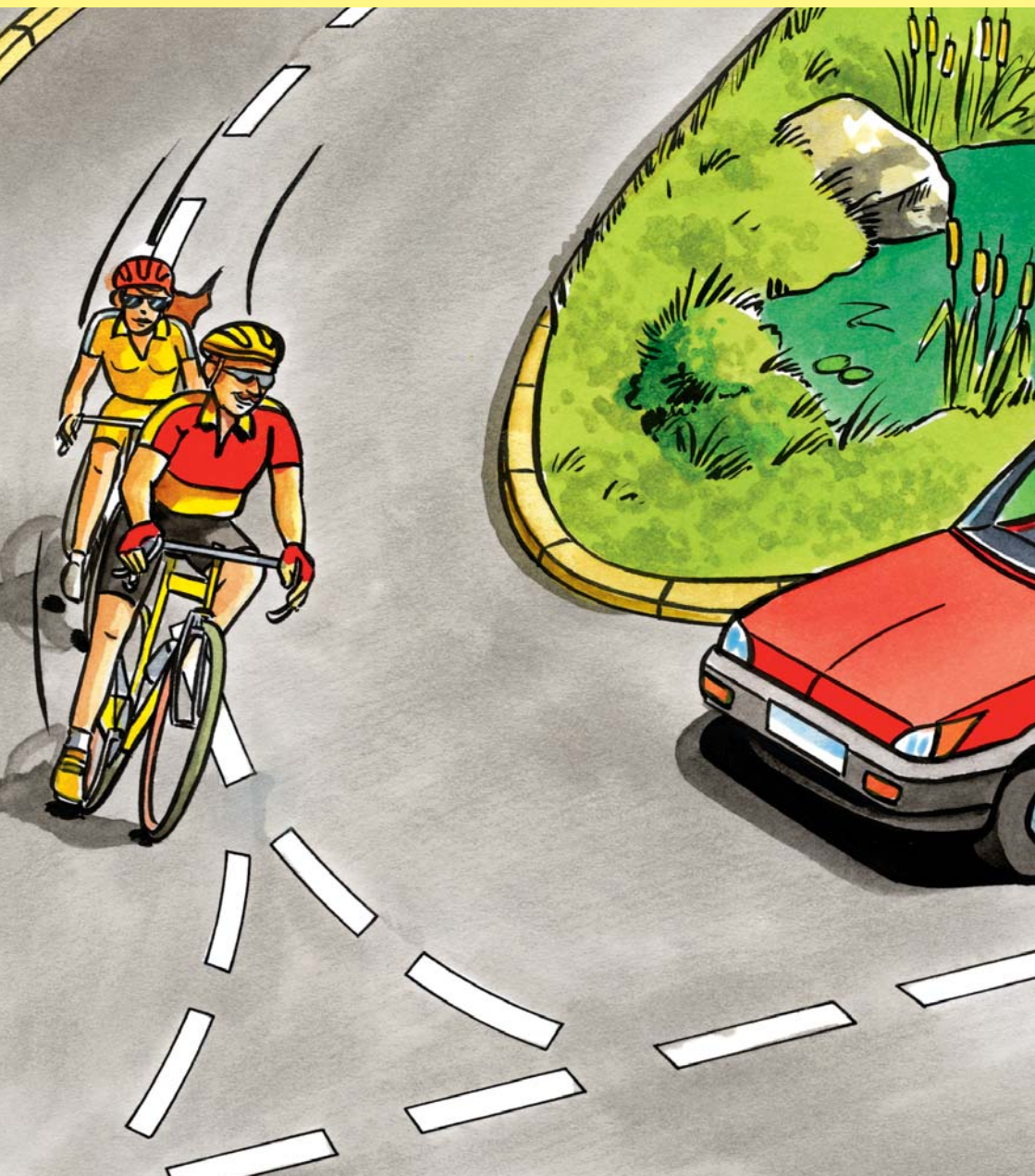


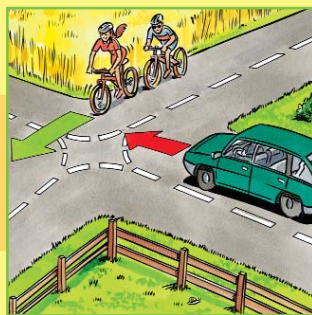
DANS LES CARREFOURS

La bonne conduite!

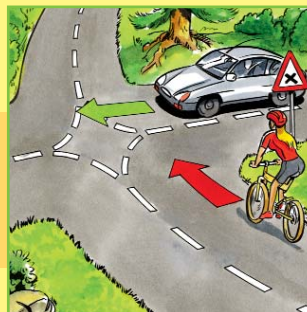


Dans les carrefours

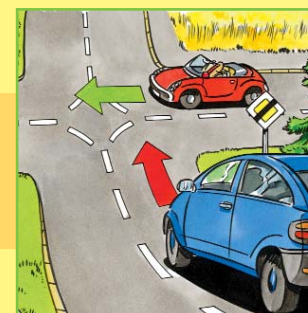
la priorité de droite



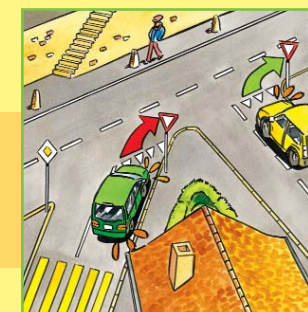
1. Lorsqu'il n'y a pas de signalisation



2. En présence du signal «Intersection comportant la priorité de droite»

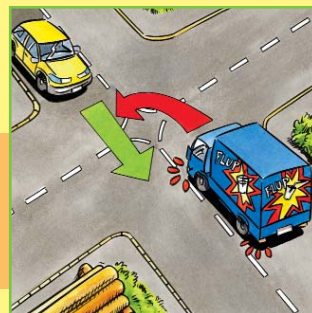


3. En présence du signal «Fin de la route principale»

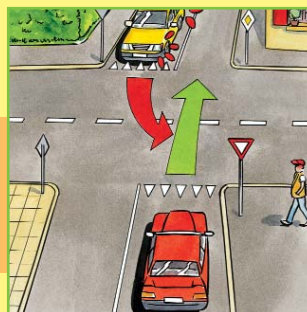


4. Lorsque deux routes déclassées se rejoignent

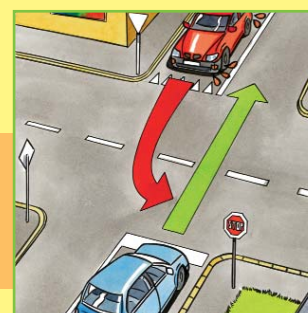
la priorité au sens inverse



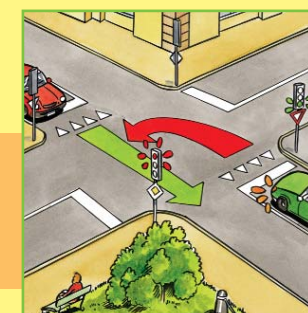
1. En présence de deux routes secondaires



2. En présence de deux routes déclassées («Stop» ou «Cédez le passage»)

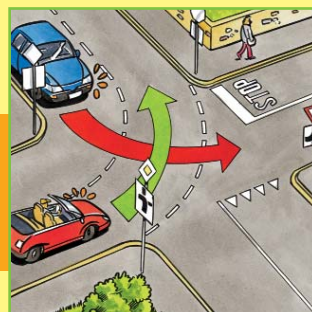


3. En présence de deux routes déclassées («Stop» ou «Cédez le passage»). Dans cette situation, le conducteur doit marquer un temps d'arrêt au stop

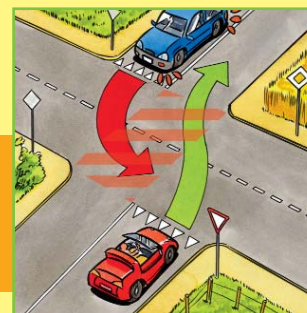


4. En présence du feu vert

la priorité dans des cas particuliers



1. Lors d'un changement de direction de la route principale, le conducteur quittant cette artère n'accordera la priorité qu'au véhicule circulant sur la route principale



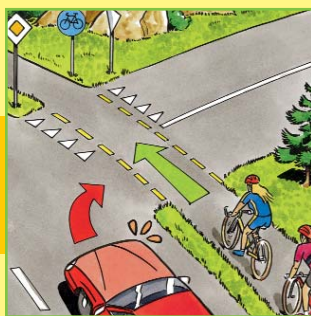
2. Lorsque les débouchés de route sont légèrement décalés et disposent d'une surface d'intersection commune (zone hachurée), la priorité au sens inverse s'applique.



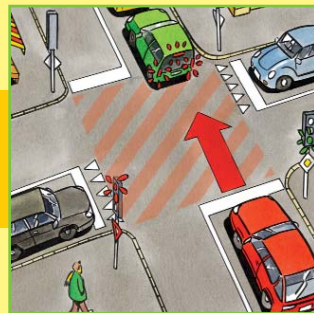
3. Lorsque les débouchés de route sont décalés, mais ne disposent d'aucune surface d'intersection commune, les usagers peuvent s'engager simultanément sur la route principale.



N'oubliez pas



En obliquant à une intersection, accorder la priorité aux cyclistes et cyclomotoristes circulant sur une piste cyclable qui longe la chaussée



Lors d'un arrêt de la circulation ne pas s'engager dans la zone d'intersection (zone hachurée) pour ne pas gêner, par la suite, le trafic transversal

Principe de prudence



La priorité n'est pas un droit absolu. Si des indices concrets permettent de penser que d'autres usagers vont se comporter de manière incorrecte, il faut renoncer à son droit de priorité