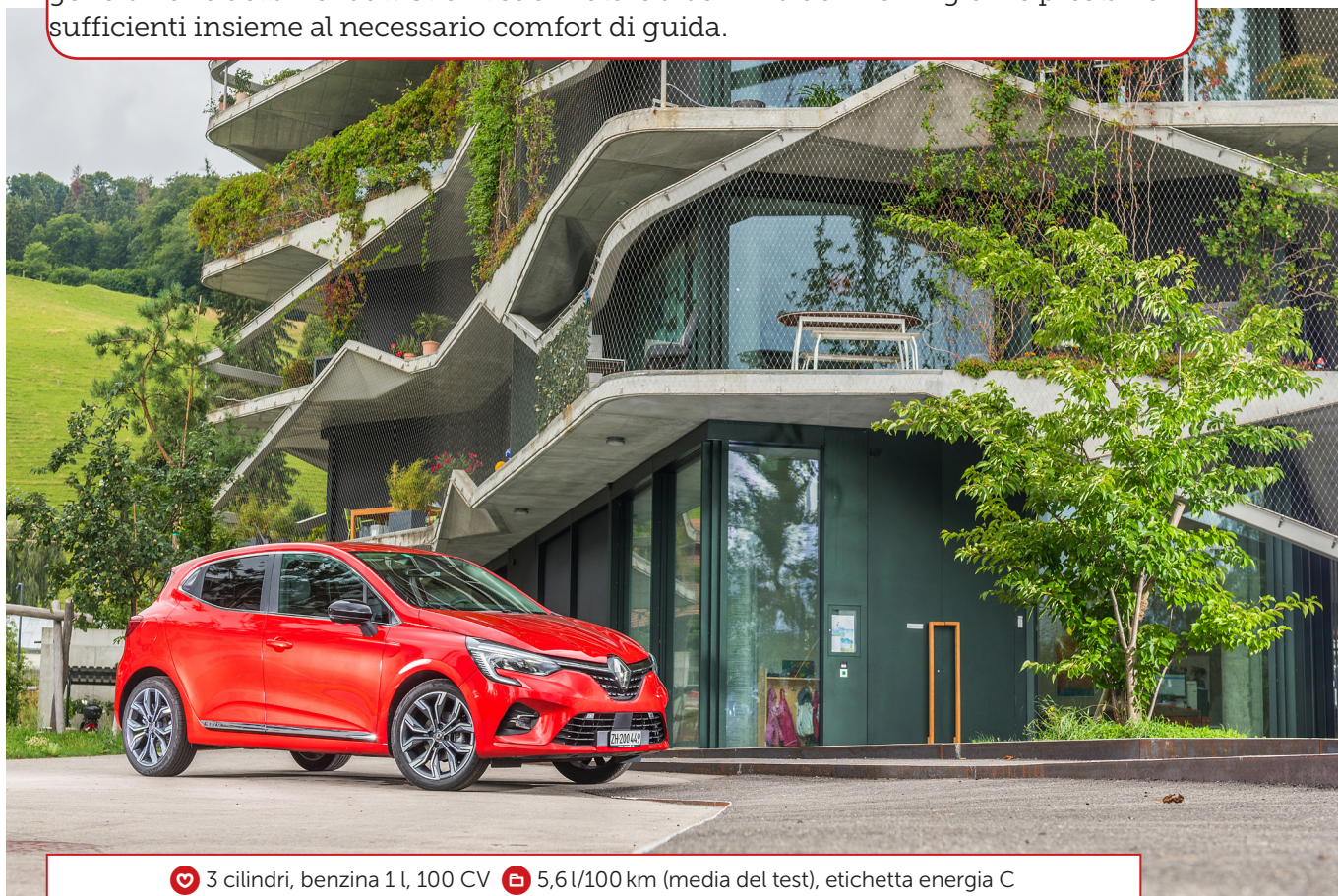




## TCS Test autovetture **RENAULT CLIO INTENS TCE 100**

### Una piccola **tutta moderna**

Design, sistemi di assistenza e qualità delle rifiniture sono gli atout della quinta generazione della Renault Clio. Il suo motore a benzina downsizing offre prestazioni sufficienti insieme al necessario comfort di guida.



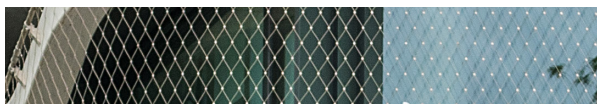
3 cilindri, benzina 1 l, 100 CV 5,6 l/100 km (media del test), etichetta energia C  
autonomia: 748 km peso: 1215 kg (veicolo del test) 11,6 s da 0 a 100 km/h 21400 fr.

**+** Design moderno e riuscito  
Buon rapporto prezzo-prestazioni  
Interni moderni  
Schermo multimediale da 7 pollici  
Equipaggiamento di serie  
Consumi ridotti possibili

**-** Soltanto 5 marce  
Gas di scarico in leggero aumento  
Bordo di carico del bagagliaio alto  
Radio DAB+ non disponibile  
Motore che non ama i giri elevati  
Bagagliaio piccolo

Novembre 2019





**Aggiò piccolo display** – ecco il grande schermo multimediale.



**Design moderno e tecnologia avanzata** sulla nuova Clío.

### SCHEDA TECNICA

#### VEICOLO PROVATO

Renault Clío Intens TCE:  
5 porte, 5 posti; 21 400 fr.  
(veicolo del test: 25 700 fr.)  
Gamma: dalla Life Sce, 72 CV  
(14 900 fr.) alla Iniziale TCE,  
130 CV (29 700 fr.)  
Opzioni: vernice metallizzata  
(850 fr.), cerchi in alluminio  
17 pollici (600 fr.), Pack  
Parking (900 fr.), caricabatteria  
a induzione (150 fr.)  
Garanzia: 3 anni fabbrica/  
100 000 km, 3 anni assistenza  
mobilità; corrosione: 12 anni  
(condizioni)  
Importatore: Renault Suisse  
SA, 8902 Urdorf, renault.ch

#### DATI TECNICI

Motore: 3 cilindri, 1 l turbo-  
benzina, 100 CV; cambio a  
5 marce, trazione anteriore  
Peso: 1215 kg (veicolo del  
test), totale ammissibile  
1603 kg, carico rimorchiabile  
900 kg



**N**el concepire la quinta versione della Renault Clío, designer e ingegneri hanno fatto un ottimo lavoro. Bella la carrozzeria dinamica, convincente l'abitacolo ordinato e l'allestimento pure moderno. Non è una sorpresa, anche perché la Clío può essere definita a pieno diritto un'icona fra le utilitarie. La francese viene prodotta dal 1990 e ne sono stati venduti oltre 15 milioni di esemplari. La versione testata Intens è inoltre proposta già con una buona dotazione di serie. Degno di nota il fatto che Renault abbia equipaggiato la Clío con un ventaglio completo di sistemi di assistenza. La Clío Intens oggetto del nostro test era ad esempio dotata di telecamera a 360 gradi, frenata d'emergenza attiva con riconoscimento di pedoni e ciclisti, riconoscimento della segnaletica e assistente di mantenimento della corsia. Questi aiuti si possono gestire tramite il comando strutturato in modo chiaro. Inoltre, il cruscotto dalla strumentazione multifunzionale digitale e il grande schermo multimediale sono veramente al passo con i tempi. Attraverso il display possono venire selezionate anche le varie modalità di marcia.

La piccola autovettura di 4 metri garantisce sufficiente spazio sui sedili anteriori, mentre purtroppo le persone di grande statura accomodandosi dietro staranno strette. I sedili offrono un elevato comfort di viaggio, grazie alle loro sedute lunghe e alla buona rifinitura. Il bagagliaio con il bordo di carico alto contiene 391 litri che possono essere aumentati a 1069.

#### Motore piccolo, ma calibrato

È incredibile come giri elegantemente il motore a benzina turbo da 1 l e 100 CV con la sua coppia di 160 Nm. Le sue prestazioni bastano fondamentalmente per tutte le situazioni di guida, anche se ovviamente non è un motore che potremmo definire sportivo. A 4000 giri/min il propulsore risulta già a corto di ossigeno. Lo sterzo diretto e il cambio ben calibrato rendono la Clío un'auto bella da maneggiare. Una sesta marcia, che peraltro è disponibile sulla versione diesel, sarebbe buona cosa anche su questo modello. Negli spazi stretti la piccola auto si destreggia bene grazie al raggio di sterzata di soli 10,8 metri. Il telaio piuttosto rigido riduce parzialmente il comfort di marcia sui lunghi tragitti. ♦



bagagliaio: 391-1069 litri  
pneumatici: 205/45R17, min. 185/65R15



**TECNICA****CHECK-UP TCS**

TCS MoBe: Herbert Meier

**DINAMICA DI COMPORTAMENTO**

Accelerazione (0-100 km/h):	11,6 s
Elasticità:	
60-100 km/h (con marcia ideale)	7,1 s
80-120 km/h (con marcia ideale)	8,1 s
Diametro di sterzata:	10,8 m
Frenata (100-0 km/h):	34,6 m
Insonorizzazione:	
60 km/h	60 dBA
120 km/h	70 dBA

**COSTI DEI SERVIZI**

(km/mese)	ore	mano d'opera (fr.) <sup>1</sup>
20 000/12	0,7	147.-
40 000/24	1,0	282.-
Manutenzione per 180 000 km:		
15 000 km/anno		4036.-
<sup>1</sup> incl. materiale		

**COSTI D'ESERCIZIO**

km/anno	ct./km	fr./mese	
		fissi	variabile
15 000	53	430.-	238.-
30 000	36	430.-	476.-

Tariffa oraria per il calcolo TCS 145 fr. (UFS), agenzie Renault: da 105 a 184 fr.

**CONSUMO AL BANCO DI PROVA (NEDC 2.0)**

	urbano	extra urb.	misto
TCS	-	-	-
Fabbrica	5,7	4,1	4,7
Emissioni di CO <sub>2</sub> :			107 g/km
Etichetta energia (A-G):			C

**CONSUMO DEL TEST**

5,6 l/100 km	autonomia 748 km
ciclo normato TCS:	5,4 l/100 km
serbatoio:	42 litri

**MISURAZ. EMISSIONI STRADA (TCS)**

	CO	NO <sub>x</sub>	particelle
	mg/km	mg/km	n/km
misurato	481	52	2,9 E+11
nota	81%	77%	80%



Gran comfort grazie al sistema senza chiave.



L'imbocco alto complica l'atto di caricare.



Il posteriore offre un aspetto frizzante e sportivo.



il video del test

tcs.ch/portale-video

**Renault Clio in dettaglio****CARROZZERIA**

La Clio è rimasta fedele al suo design anche nella quinta generazione, presentandosi comunque fresca e moderna. Le maniglie delle porte posteriori integrate nel telaio del finestrino sono carine, ma decisamente poco pratiche per i bambini. L'accesso al bagagliaio è reso in parte meno agevole dall'altezza del vano. La visibilità è buona, tipica per un'auto piccola.

**ABITACOLO**

L'interno in particolare davanti è pregiato e ben rifinito. Anche lo spazio per passeggero e conducente è buono. La console centrale è dominata dal moderno sistema multimediale con uno schermo tattile da 7", incluso il sistema di navigazione. Manca invece la ricezione radiofonica DAB+.

**COMFORT**

Il comfort di marcia della Clio nel complesso è buono. In autostrada a 120 km/h il rumore è di 70 dBA, quindi piuttosto elevato. I sedili sono comodi e offrono sufficiente sostegno laterale. La dotazione per il comfort della versione di allestimento «Intens» include il sistema keyless, il climatizzatore automatico e anche il sensore pioggia.

**PREZZO- PRESTAZIONI**

Per un prezzo base di 21400 fr. della «Intens» i clienti ottengono una city-car con una buona dotazione e prestazioni corrette. La garanzia di 3 anni/100 000 km è soltanto sufficiente.

**COMPORTEMENTO**

La Clio è maneggevole in città e non va in affanno nemmeno sui percorsi sinuosi fuori porta. Nel complesso è un'auto che si guida con facilità e sicurezza. Lo sterzo, con 2,5 giri, è diretto e facile.

**MOTORE E TRASMISSIONE**

Il moderno motore downsizing di soli 1000 ccm e tre cilindri è ecologico, tuttavia non è a suo agio quando sale di giri.

**CONSUMO**

Considerando il consumo effettivo rilevato durante la prova su strada, che è di 5,6 l/100 km, la Clio registra un buon valore. Una guida con il piede leggero permetterebbe addirittura di scendere sotto i 5 l/100 km.

**SICUREZZA**

Grazie alla dotazione di sicurezza, che include anche la frenata d'emergenza oppure il riconoscimento della segnaletica, la Renault Clio merita un'ottima nota. Anche il ridotto spazio di frenata di 34,6 metri a 100 km/h è notevole.

**Valutazione**

<b>CARROZZERIA</b>	Voto (%)	Ponderazione (%)
Facilità di carico (box standard)	39	15
Spazio interno (misurato)	50	15
Modulabilità e vani	50	20
Capacità di carico generale	50	10
Visibilità circolare	80	10
Manovrabilità /diametro di sterzata	70	10
Accesso bagagliaio e conformazione	60	20
<b>Voto</b>	<b>53%</b>	<b>15%</b>

<b>ABITACOLO</b>	Voto (%)	Ponderazione (%)
Bagagli e seggiolini per bambini	60	20
Sistema multimediale	70	20
Interni	70	10
Abitabilità	70	10
Qualità percepita/rifinitura	70	20
Ergonomia	60	20
<b>Voto</b>	<b>66%</b>	<b>10%</b>

<b>COMFORT</b>	Voto (%)	Ponderazione (%)
Comfort di guida	70	10
Rumore interno	50	30
Visibilità circolare	80	80
Sospensioni	60	10
Sedili	70	10
Dotazione di serie	60	30
Accessori a richiesta	70	10
<b>Voto</b>	<b>60%</b>	<b>10%</b>

<b>PREZZO-PRESTAZIONI</b>	Voto (%)	Ponderazione (%)
Rapporto prezzo-dotazione (guida, comfort,	70	40
Garanzie	60	25
Costi di manutenzione	80	15
Rapporto peso/potenza	40	5
Prestazioni	50	10
Costi di consumo	60	5
<b>Voto</b>	<b>65%</b>	<b>15%</b>

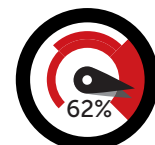
<b>COMPORTEMENTO</b>	Voto (%)	Ponderazione (%)
Prestazioni di guida	70	15
Sterzo	70	15
Piacere di guida	40	20
Comportamento	60	50
<b>Voto</b>	<b>59%</b>	<b>10%</b>

<b>MOTORE E TRAZIONE</b>	Voto (%)	Ponderazione (%)
Prestazioni di guida	50	20
Ripresa e accelerazione	50	10
Fluidità di marcia	40	10
Trazione	60	15
Comando cambio (man.) / comfort di cambiata	60	15
Rapportatura marce	50	15
Carico rimorchiabile	40	15
<b>Voto</b>	<b>51%</b>	<b>10%</b>

<b>CONSUMI</b>	Voto (%)	Ponderazione (%)
Consumo TCS Delta	70	10
Consumo ciclo TCS	60	35
Consumo dichiarato	70	10
Consumo effettivo	60	35
Autonomia	50	10
<b>Voto</b>	<b>61%</b>	<b>15%</b>

<b>SICUREZZA</b>	Voto (%)	Ponderazione (%)
Dotazione di serie	70	25
Accessori a richiesta	60	15
Illuminazione/luci	80	10
Spazio di frenata	80	50
<b>Voto</b>	<b>75%</b>	<b>15%</b>

<b>Emissioni di scarico (PEMS Misurazione strada)</b>	
Monossido di carbonio CO	81
Ossidi di azoto Nox	77
Numero di particelle PN	80

**Voto globale**



TCS Test autovetture

**RENAULT CLIO INTENS TCE 100****Dati tecnici e rilevamenti**

<b>Motore</b>	
Costruzione	3/Reihe
Cilindrata	999 ccm
Potenza/giri al minuto (fabbrica)	74 kW/5000rpm
Potenza misurata	<b>75.5 kW</b>
Coppia/giri al minuto	160 Nm/2750rpm

<b>Consumi</b>	
misto dichiarato (WLTP)	5.2 l/100km
misto TCS (a norma 1999/100/CE)	<b>0 l/100km</b>
misto TCS-P	<b>5.4 l/100km</b>
effettivo	<b>5.6 l/100km</b>
Emissioni CO2 dichiarate	107 g/km
Autonomia nel ciclo TCS-P	<b>778 km</b>
Capacità serbatoio	42 litri

<b>Dinamica</b>	
Accelerazione 0-100 km/h (fabbrica / TCS)	<b>11.8 /11.6 s</b>
Ripresa 60-100 km/h (nella seconda marcia più)	<b>7.1 s</b>
Ripresa 80-120 km/h (nella seconda marcia più)	<b>8.1 s</b>
Spazio di frenata da 100 km/h	<b>34.6 m</b>
Diametro di sterzata sx./dx.	<b>10.8 /10.9 m</b>
Rumore interno a 60 km/h	<b>60 dBA</b>
Rumore interno a 120 km/h	<b>70 dBA</b>

<b>Masse</b>	
Lunghezza/larghezza/altezza	4.05 /1.73 /1.44 m
Peso a vuoto dichiarato	1209 kg
Peso a vuoto rilevato	<b>1215 kg</b>
Peso totale	1603 kg
Carico utile effettivo	<b>388 kg</b>
Carico rimorchiabile frenato	900 kg
Volume bagagliaio minimo	391 litri
Volume bagagliaio massimo	1069 litri
Bagagliaio larghezza fra i passaruota	<b>102 cm</b>
Bagagliaio profondità fino alla 1a/2a/3a fila sedili	<b>139 /56 /0 cm</b>
Bagagliaio altezza portello di carico	<b>77 cm</b>
Carico n. box standard TCS (tipo scatole di banane)	<b>3</b>
Larghezza interna 1a/2a/3a fila	<b>139 /138 /0 cm</b>
Altezza interna 1a/2a/3a fila	<b>95 /105 /0 cm</b>
Agio per le gambe 1a/2a/3a fila (da/a)	<b>91 -112 cm/ 55 -81 cm/ 0 -0 cm</b>

in grasso = valori misurati TCS

<b>Trasmissione</b>	
Trazione	0
Cambio	m5
Dimensione pneumatici di serie	0
Dimensione pneumatici montati per il test	<b>205/45R17</b>

<b>Scarico (PEMS Misurazione strada)</b>	
Monossido di carbonio CO	<b>481 mg/km</b>
Ossidi di azoto Nox	<b>52 mg/km</b>
Numero di particelle PN	<b>2.94x10<sup>10</sup>/km</b>

<b>Garantie</b>	
Garanzia di fabbrica (durata)	3 anni
Garanzia di fabbrica (chilometraggio)	100000 km
Garanzia anticorrosione (durata)	12 anni



Video del test