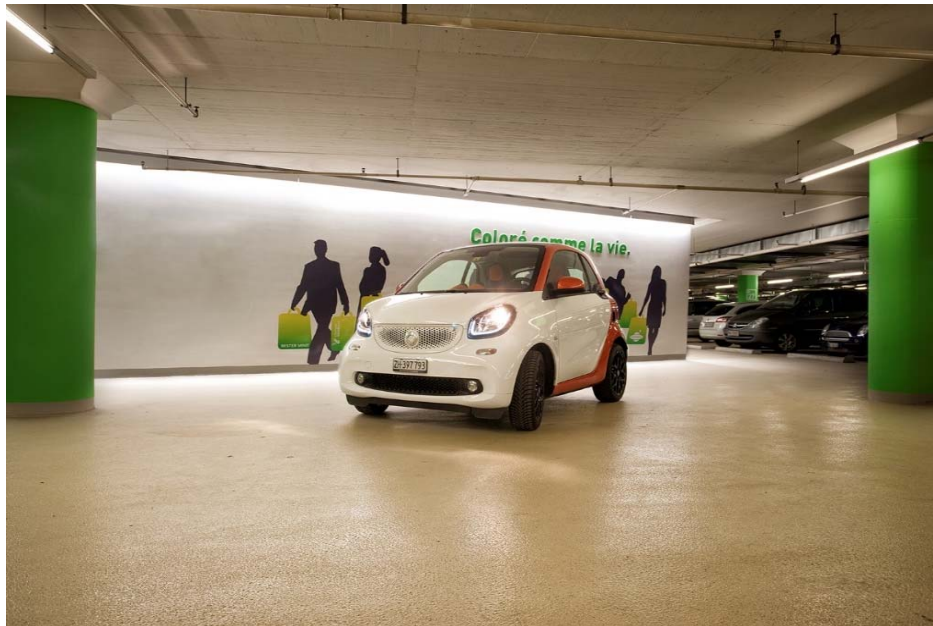


Smart fortwo 1.0 passion



LA SMART DI TERZA GENERAZIONE SI CONFERMA REGINA INCONTESTATA TRA LE PICCOLE CITTADINE. AGILE E ESSENZIALE, OFFRE TUTTO E DI PIÙ, NON DA ULTIMO IN TERMINI DI PREZZO-PRESTAZIONI.

Positivo

- Agile e a misura di città
- Accogliente e spaziosa viste le dimensioni ridotte
- Visibilità circolare
- Rifiniture
- Personalizzabile
- Sterzo diretto con trasmissione variabile

Negativo

- Prestazioni modeste
- Rapportatura lunga
- Comfort in marcia (livello rumori, ammortizzatori, vibrazioni)
- Bagagliaio micro anche per la categoria
- Rapporto prezzo-prestazioni, politica degli extra
- Consumi effettivi

Presentazione

La Smart fortwo non rinnega la sua indole di cittadina pura neanche nella terza edizione. Rimane fedele al suo design inconfondibile, anche se un tocco di originalità non avrebbe guastato. Con le nuove luci diurne a U si presenta comunque up-to-date.

Abitacolo

Il nome lo dice chiaramente: questa Smart è concepita per due persone, cui regala sufficiente libertà di movimento, sia per le ginocchia che per la testa. La sensazione di spazio è tanto più stupefacente quanto sono ridotte le sue dimensioni esterne. La visibilità circolare è eccellente, unico neo i montanti B/C piuttosto ingombranti. Il bagagliaio striminzito non invoglia poi a fare grandi acquisti. Tuttavia, abbattendo il posto del passeggero è possibile caricare anche oggetti più lunghi. La strumentazione è chiara e i comandi agevoli, sebbene alcuni pulsanti siano nascosti. Qualcuno farà fatica a leggere il tachimetro, mentre si vede bene intorno parcheggiando o in manovra.

Comfort

Nulla di nuovo a livello di comfort. Le ruote da 16 pollici e le sospensioni rigide non riescono a neutralizzare le asperità della carreggiata. Per avere volante e sedile conducente regolabili in altezza occorre pagare extra. I sedili sono però confortevoli e ben sagomati e offrono una buona tenuta laterale. La rumorosità interna è notevole anche per una microcar. Da ferma, si avvertono le vibrazioni del motore sulla carrozzeria. La dotazione per il comfort offre l'essenziale. La fortwo ha però di serie il limitatore di velocità.



1



2



3



4

1 Sensazione di spazio e comfort.

2 Rapporti lunghi penalizzanti.

3 Pratico cofano smontabile.

4 Con 260 litri, il baule della nuova Smart resta molto compatto.

Prestazioni

Per quanto sia nata per la città, la piccolina non dovrebbe temere le uscite più impegnative. Tuttavia, in autostrada la Smart fortwo 1.0 si mostra alquanto fiacca, colpa del motore poco prestante e dei rapporti lunghi del cambio manuale (5). È poi aumentata di 105 kg, ciò che ovviamente non manca di pesare sulle prestazioni. L'accelerazione lascia a desiderare, 15,9 secondi per portarsi da 0 a 100 km/h, troppi quando imbocchiamo l'autostrada. Troppi anche i consumi effettivi misurati, 6.0 l/100 km. Tanto più considerando dimensioni e prestazioni del veicolo.

Comportamento di marcia

Tipica Smart nel bene e nel male: le pecche sono sempre quelle congenite quali il beccheggio inevitabile dato il passo breve. Lodevole per contro lo sterzo attivo quanto comunicativo, che si apprezza sia nel traffico urbano che fuori. Il telaio relativamente rigido (opzione sport) consente una marcia allegra e sicura al tempo stesso, e anche negli inserimenti in curva la Fortwo tiene bene la traiettoria.

Sicurezza

Quanto all'equipaggiamento di sicurezza, la Smart Fortwo non ha nulla da invidiare alle sorelle maggiori. Ha di serie cinque airbag (compreso quello per le ginocchia), l'assistente alla partenza in salita e antivento laterale. Anche la terza generazione è costruita attorno alla cellula Tridion, che ha già superato egregiamente i crash test svolti sulle versioni precedenti. Buona, poi, la visibilità circolare.

Particolarità

Il carico utile di 270 kg sarebbe più che sufficiente se non fosse che il veicolo testato superava di ben 105 kg il dato dichiarato, per cui non rimanevano che 165 kg da portare.

SCHEDA TECNICA

Motore

Cilindrata	999 ccm
Cilindri	3
Valvole per cilindro	2
Sovralimentazione	no
Potenza massima	52 kW
Coppia massima	91/2850 Nm/giri r

Trasmissione

Cambio	m5
Trazione	posteriore

Carrozzeria

Forma carrozzeria	coupé
Peso a vuoto omol.	880 kg
Carico di traino max.	— kg
Bagagliaio min.	260 litri
Bagagliaio max.	350 litri

Garanzie

Garanzia di fabbrica	3 ys/80'000 km
Garanzia mobilità	30 ys /km illim.
Garanzia antiruggine	12 ys (condiz.)

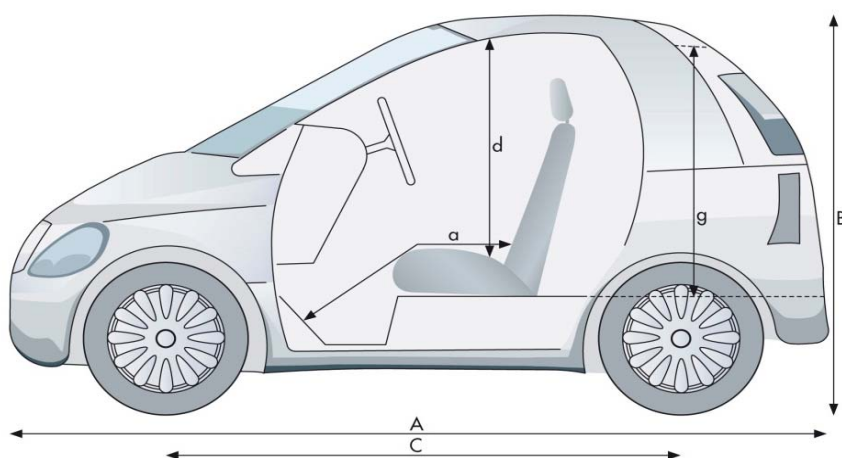
Prezzi

Base	16400 CHF
Auto in prova	21735 CHF

Accessori (lista non esaustiva)

- pacchetto edition 1
- serbatoio 35 l
- kit riparazioni
- tappetini velours nero
- portaguanti chiudibile a chiave

Pneumatici montati	185/50R16 204/45R16
Dimensione minima	Conti 165/65R15;185/60R1



a da /a 92 cm/111 cm

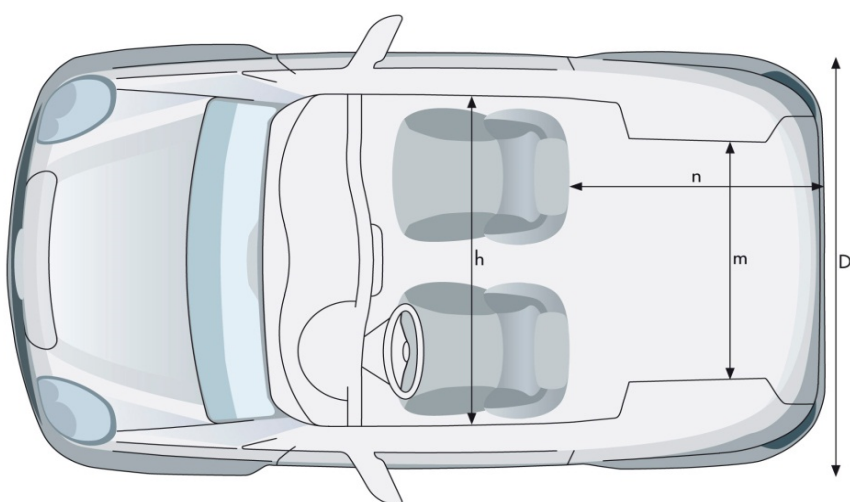
d 104 cm

g 66 cm

A 270 cm

B 154 cm

C 187 cm



h 142 cm

m 90 cm

n 57 cm

D ar:185/60R15 cm

NOSTRI RILEVAMENTI

Potenza del motore

Misurazione potenza TCS	52.8 kW
Scarto sui dati omologati	+0.8 kW

Divergenza tachimetro

A 60 km/h	56 km/h indicati
A 80 km/h	75 km/h indicati
A 100 km/h	94 km/h indicati
A 120 km/h	114 km/h indicati

Peso

Peso a vuoto auto testata	985 kg
Scarto sui dati omolog.	+105 kg
Carico utile auto testata	165 kg

Accelerazione 0 - 100 km/h

Dati fabbricante	14.4 s
Misurazione TCS	15.9 s

Elasticità (in 3a e 4a)

60 - 100 km/h	11.6 s
80 - 120 km/h	14.6 s

Divergenza contachilometri

Indicazione veicolo	2'000 m
Valore misurato	2028 m
1000 m effettivi sono	986 m odo

Spazio di frenata

(Valore medio di 10 frenate a fondo con 100 km/h)	
Spazio di frenata	37.0 m
Decelerazione media	10.4 m/s ²

Diametro di sterzata

(tra muri)	
Sterzata a sinistra	7.3 m
Sterzata a destra	7.3 m

Insonorizzazione

A 60 km/h	63 dB(A)
A 80 km/h	67 dB(A)
A 100 km/h	69 dB(A)
A 120 km/h	72 dB(A)

Costi

Tariffa oraria secondo UFS	CHF 145.-
Assistenza gratuita	10 anni 80'000 km

Tagliando secondo il produttore

affichage km
affichage mesi

Costi complessivi di manutenzione

(con 15'000 km/anno)	
fino a 180'000 km	CHF 3'059.-

Costi d'esercizio

Con 10'000 km/anno	0.59 CHF/km
Con 15'000 km/anno	0.44 CHF/km
Con 30'000 km/anno	0.29 CHF/km

Ambiente

Consumo normalizzato l/100km (1999/100/EG)			
	urbano	extra urbano	totale
Fabbricæ	4.9	3.7	4.1
TCS	5.5	3.8	4.4

Consumo nel test

5.8 l/100 km

Emissioni CO₂

Dati fabbrica	93 g/km
Misurazione TCS	99 g/km
Valore medio CH	144 g/km
Etichetta energia	B

Visibilità circolare

Parcheggiare	anteriore	1.18 m
	posteriore	1.96 m
Visibilità	anteriore	2.83 m
	posteriore	3.44 m

VALUTAZIONE TCS

Equipaggiamento HHHH

Dotazione di sicurezza HHHH

Costi dei servizi HHHHH

Rumorosità interna HHHH

Visibilità circolare HHHHH

Spazio di frenata HHHHH

Consumo norm. omol. HHHHH

Consumo norm. test HHHHH

Consumo veicolo testato HHHH

TABELLA COMPARATIVA

	SMART	FIAT	TOYOTA	VW
	fortwo 1.0 52 kW passion	500 1.2 Lounge	Aygo 1 X	UP 1 BMT move up
Prezzo (CHF)	16'400.-	17'490.-	13'900.-	16'850.-
Cilindrata (cm³)	999	1242	998	999
Potenza (kW/CV)	52/71	51/70	51/69	55/75
Coppia massima (Nm/min)	91/2'850	102/3'000	95/4'300	95/3'000
Consumo complessivo 1999/100/EG (l/100km)	4.4 B(2)	4.7(1) C(2)	4.2 B(2)	4.2(1) B(2)
Rumore interno a 120 km/h (dBA)	72	73(5)	73	71(6)
Costi d'esercizio (CHF/km) (3)	0.44	0.47	0.41	0.44
Valutazione costi dei servizi (4)	HHHHH	HHHHI	HHHHH	HHHHH
Test Touring (numero/anno)	3/2015	1/2008(5)	17/2014	10/2012(6)

(1) dati dell'importatore

(2) efficienza energetica dichiarata dall'importatore

(3) con 15'000 km/anno

(4) costi complessivi per 180'000 km con una percorrenza annua di 15'000 km

(5) Fiat 500 1.4 Lounge