



TCS-Test: Realverbrauch nähert sich Werksangaben an

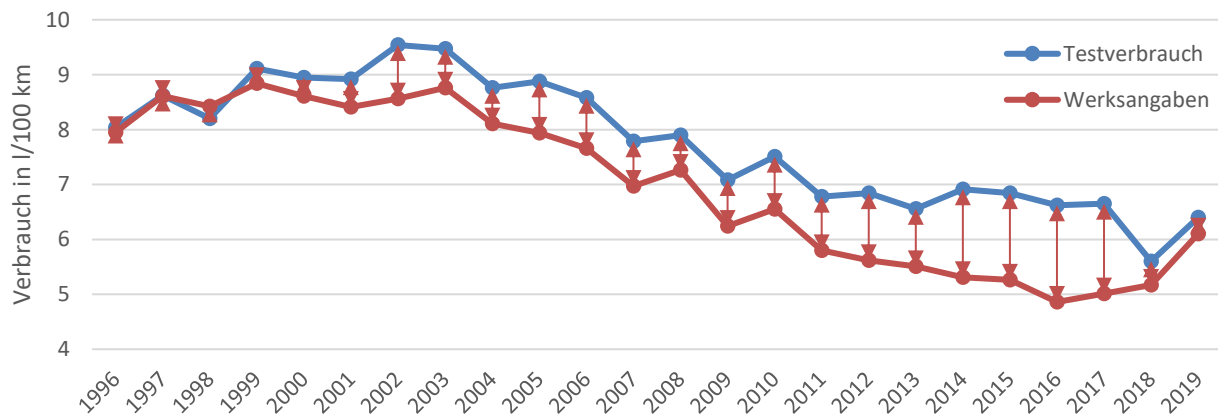
Emmen, 21. April 2020. Die Zeiten in denen die Werksangaben und der reale Treibstoffverbrauch deutlich auseinander lagen sind vorbei. Dank dem neuen, realistischeren Messverfahren (WLTP) nähern sich die beiden Werte deutlich an. Laut TCS Tests liegen sie im Durchschnitt nur noch 0,3 l/100 km auseinander.

Wer in den letzten Jahren ein neues Auto gekauft hatte, musste damit rechnen, dass es im realen Fahrbetrieb deutlich mehr verbrauchte als im Prospekt stand. Der Realverbrauch in den Messreihen des TCS lag zwischen 2014 und 2017 durchschnittlich um 1.6 bis 1.8 l/100 km höher als die Werksangaben, welche nach dem sogenannten NEFZ-Messverfahren im Labor ermittelt wurden.

Neues Messverfahren zeigt realitätsnahen Treibstoffverbrauch

Seit Anfang Jahr müssen die Treibstoffverbrauchsangaben mit dem neuen Messverfahren WLTP (Worldwide Light-Duty Test Procedure) erfolgen. Die WLTP-Messungen werden zwar weiterhin im Labor auf einem Rollenprüfstand durchgeführt, zeichnen sich aber durch ein realistischeres Fahrprofil aus. Von den 1996 eingeführten NEFZ-Messungen unterscheiden sich die WLTP-Messungen durch eine etwa doppelt so lange Messstrecke, eine deutlich dynamischere Fahrweise, eine längere Messdauer, sowie höhere Durchschnitts- und Höchstgeschwindigkeiten. Diese entsprechen in etwa der Realität auf unseren Strassen und ergeben für die Werksangaben einen höheren Treibstoff- bzw. Stromverbrauch als das NEFZ-Messverfahren. Darüber hinaus wird der Einfluss der Aerodynamik und möglicher Zusatzausstattungen auf den Treibstoffverbrauch stärker berücksichtigt. Das Fahrzeug kann nicht mehr für den Verbrauchstest optimiert werden (schmale Reifen, kein Zubehör, leichtestes Modell etc.), um einen besonders tiefen Werksverbrauch zu erreichen. Damit stellt sich der gewünschte Effekt ein: die Werksangaben nach WLTP gleichen sich deutlich dem effektiven Verbrauch auf der Strasse an. Die Tests des TCS haben gezeigt, dass die Fahrzeuge im realen Verkehr durchschnittlich nur noch 0,3 l/100 km mehr verbrauchen als angegeben. Mit einer besonders umweltbewussten Fahrweise (ECO Drive) sind die Werksangaben mittlerweile sogar in der Realität erreichbar.

Verbrauch Werksangaben verglichen mit TCS Testverbrauch



TCS-Verbrauchsprüfstelle

Die TCS-Verbrauchsprüfstelle in Emmen misst den Treibstoffverbrauch nach EU-Richtlinie 80/1268/EWG bzw. Verordnung (EU) 2017/1151. Sie ist die einzige von der Schweizerischen Akkreditierungsstelle SAS akkreditierte Verbrauchsprüfstelle in der Schweiz. Die Akkreditierung besteht seit März 1999. Der Geltungsbereich umfasst seit 2013 auch Messungen des Stromverbrauchs und der Reichweite bei Elektrofahrzeugen. Als Realverbrauch wird der Treibstoffverbrauch der gesamten im Fahrzeugtest gefahrenen Strecke bezeichnet, in der Regel etwa 3000 km.

Kontakt: Lukas Reinhardt, Mediensprecher TCS, 058 827 34 03, lukas.reinhardt@tcs.ch
www.presetcs.ch, www.flickr.com

Touring Club Schweiz – immer an meiner Seite

Grösster Mobilitätsclub der Schweiz | gegründet 1896 | 24 Sektionen schweizweit | rund 1.5 Mio. Mitglieder | 1'600 Mitarbeiter | 210 Patrouilleure | 370'000 Panneneinsätze | 82% Weiterfahrquote | 49'000 Hilfeleistungen der ETI-Zentrale | 5'100 medizinische Abklärungen und 1'300 Patiententransporte | 21 Technische Zentren | 143'000 Fahrzeugchecks | 15 Fahrtrainingspisten | 9'500 Fahrtrainings mit über 100'000 Teilnehmern | 8 Rechtsschutz-Leistungszentren | 40'000 Rechtsfälle und über 5'000 telefonische Rechtsauskünfte | 29 Campings mit 650'000 touristischen Logiernächten | Abgabe von 80'000 Leuchtwesten für Erstklässler