



Test TCS: il consumo reale si avvicina ai dati di fabbrica

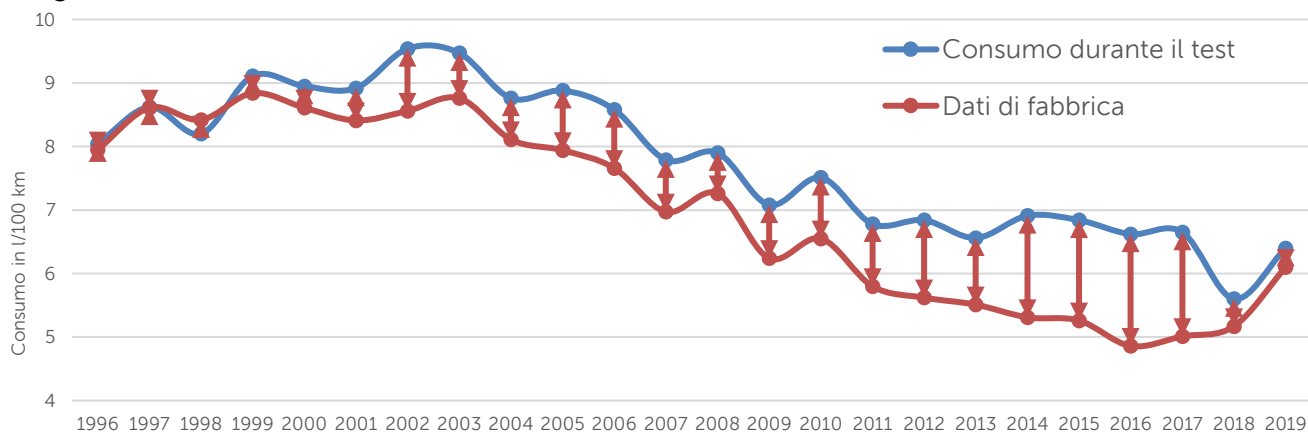
Emmen, 21 aprile 2020. Sono passati i tempi in cui i dati di fabbrica non corrispondevano di gran lunga al consumo reale di carburante. Grazie a un nuovo metodo di misurazione più realistico (WLTP), i due valori di consumo si sono nettamente avvicinati. Secondo i test del TCS, la differenza media si è ridotta a soltanto 0,3 l/100 km.

Negli ultimi anni, chi acquistava una vettura nuova doveva aspettarsi, in normali condizioni di circolazione, un consumo notevolmente superiore ai valori indicati nel prospetto. Le misurazioni effettuate dal TCS tra il 2014 e il 2017 hanno evidenziato un consumo medio superiore da 1,6 a 1,8 l/100 km rispetto ai dati di fabbrica, calcolati in laboratorio secondo il cosiddetto metodo di misurazione NEDC.

Il nuovo metodo di misurazione indica consumi di carburante più vicini alla realtà

Dall'inizio dell'anno, le misurazioni concernenti il consumo di carburante devono essere compiute secondo la norma WLTP (Worldwide Light-Duty Test Procedure). Le misurazioni WLTP continuano a essere effettuate in laboratorio su un banco di prova, ma secondo un profilo di guida più realistico. Le misurazioni WLTP si differenziano da quelle NEDC, introdotte nel 1996, per un percorso di misurazioni lungo quasi il doppio, un sistema di guida chiaramente più dinamico, una più lunga durata di rilevamenti, nonché per una velocità media e massima più elevate. Tutto ciò corrisponde più o meno a quanto avviene realmente sulle nostre strade e porta a dati di fabbrica più elevati per il NEDC, sia per i consumi di carburante che di elettricità. Inoltre, per il consumo di carburante si tiene maggiormente conto dell'aerodinamica e di eventuali equipaggiamenti supplementari. Per il test di consumo, il veicolo non può più essere ottimizzato (pneumatici più stretti, nessun accessorio, modello più leggero, ecc.) nell'intento di ottenere un consumo particolarmente ridotto. In questo modo, si raggiunge l'effetto voluto: la procedura WLTP riduce nettamente lo scarto tra i dati di fabbrica e il consumo reale su strada. I test del TCS hanno dimostrato che la differenza tra dati di fabbrica e misurazioni in condizioni reali era mediamente soltanto ancora di 0,3 l/100 km. Guidando in modo particolarmente rispettoso dell'ambiente (ECO Drive), si riesce addirittura a raggiungere i dati di fabbrica nella realtà.

Paragone tra i dati di consumo di fabbrica e i risultati del test TCS



Centro di esame tecnico accreditato per i consumi del TCS

Il centro di esame tecnico accreditato per i consumi del TCS a Emmen misura il consumo di carburante secondo la direttiva EU 80/1268/EWG, rispettivamente secondo l'ordinanza (EU) 2017/1151. Si tratta del solo centro di misurazione in Svizzera accreditato dal Servizio di accreditamento svizzero SAS. L'accREDITAMENTO sussiste dal marzo 1999. Dal 2013, il suo ambito di competenza comprende pure la misurazione del consumo e dell'autonomia dei veicoli elettrici. Il consumo reale equivale al consumo totale sull'intera distanza percorsa durante il test, solitamente circa 3000 km.

Contatto: Laurent Pignot, portavoce del TCS, 058 827 27 16, 076 553 82 39, laurent.pignot@tcs.ch
www.presetcs.ch, www.flickr.com

Touring Club Svizzero – sempre al mio fianco

Club leader in Svizzera della mobilità dal 1896 | 24 Sezioni | ~1.5 mio di soci | 1600 collaboratori | 210 pattugliatori | 370'000 interventi per panne | 82% degli automobilisti soccorsi riprendono il viaggio | 49'000 interventi di assistenza della centrale ETI | 5'100 diagnosi mediche e 1'300 trasporti di pazienti | 21 centri tecnici | 143'000 controlli tecnici di veicoli | 15 centri di guida | 9'500 corsi con oltre 100'000 partecipanti | 8 sedi di protezione giuridica | 40'000 pratiche e oltre 5'000 consulenze giuridiche telefoniche | 29 campeggi con 650'000 pernottamenti | 80'000 gilet riflettenti offerti agli scolari di 1° elementare