

En cabriolet au tunnel de lavage

Dès les premières pluies, les propriétaires d'un cabriolet neuf ou d'occasion se demandent souvent comment laver au mieux la voiture, à savoir lavage à la station ou lavage à la main. La bonne réponse n'existe pas, car il faut en premier bien examiner la voiture et le tunnel de lavage.

Toit rigide escamotable / hardtop

S'il s'agit d'un toit rigide escamotable, appelé aussi hardtop, c'est-à-dire d'un toit escamotable en panneaux fixes, le véhicule peut être lavé dans un tunnel pratiquement comme une berline ordinaire. Les toits rigides n'exigent guère de soins particuliers. En hiver, les joints d'étanchéité en caoutchouc peuvent toutefois souffrir. Il est donc recommandé de les nettoyer de temps à autre avec un chiffon humide et de les enduire de silicone. Cela leur permettra de conserver leur étanchéité et leur souplesse.



Capotes souples

Les capotes en plastique ou en toile ont le grand avantage de n'occuper que peu de place dans le coffre et de ne pas modifier le design de la voiture. En revanche, elles exigent davantage d'attention. En particulier, il faut absolument éviter de laver la capote avec une lance à haute pression, car cela risquerait de sévèrement l'endommager. Dans les tunnels de lavage, on évitera en outre les programmes contenant un traitement à la cire, un polish ou un produit de conservation. Le détergent contenu dans l'eau, à lui seul, n'est déjà pas bon pour les capotes souples. Il est recommandé d'imprégner le textile régulièrement, conformément aux instructions du fabricant. Dans tous les cas, il faut consulter le guide de l'utilisateur.

Nettoyage des capotes souples

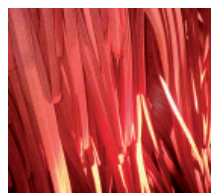
Il est recommandé d'enlever le plus rapidement possible, à grande eau ou avec un nettoyant pour capotes acheté dans le

commerce spécialisé, les résines d'arbres, les fientes d'oiseaux, les insectes écrasés ou autres saletés qui se seraient déposés sur la capote. Pour ce faire, utilisez de préférence une éponge ou une brosse à poils souples. On évitera de nettoyer les taches au moyen de diluant pour peinture, d'acétone, de détachant contenant du chlore, de détergent de ménage ou de solvant, car ces produits sont agressifs.

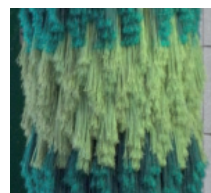


Stations de lavage

Enfin, il convient également de bien choisir son tunnel de lavage, car là aussi, on dénote de sensibles différences. Les anciennes installations ou de petite taille sont généralement équipées de brosses en plastique, qui contiennent des fibres en polyéthylène. Celles-ci peuvent laisser des dépôts et rayer la lunette arrière en plastique des cabriolets. L'imprégnation des capotes textiles est aussi fortement sollicitée. C'est la raison pour laquelle, il est recommandé de choisir un tunnel de lavage dont les brosses sont en mousse ou en matière textile pour les cabriolets avec capote souple traditionnelle ou toit rigide escamotable. Ces installations nettoient aussi bien et leurs brosses moins agressives que celles en polyéthylène contribuent à assurer longue vie à votre cabriolet.



Brosses avec fibres textiles.



Brosses avec fibres en polyéthylène.

Recommandation

Un cabriolet passe sans problème l'épreuve du tunnel de lavage. Toutefois, si la capote est souple, le programme contenant un traitement à cire chaude est à bannir. Éviter également autant que possible les installations dont les brosses sont en fibres de polyéthylène. En suivant les conseils du manuel de l'utilisateur, vous serez assuré de rouler à la prochaine belle saison sans problème et sans effectuer de coûteuses réparations à la capote de la voiture.

Conseils pour l'entretien

- Éliminer rapidement avec de l'eau ou un nettoyant pour capotes la fiente des oiseaux, les résines d'arbres et les excréments d'insectes.
- Ne pas plier la capote si elle est encore mouillée ou très humide. Attendre qu'elle soit bien sèche.
- Ne pas laisser le cabriolet plusieurs jours la capote repliée pour éviter des plis.
- Nettoyer à grande eau à l'aide d'une brosse douce ou d'une éponge les capotes en toile des véhicules anciens (observer les instructions de service).
- Les cabriolets avec toit escamotable ou avec capote en toile peuvent passer les tunnels de lavage dotés de brosses en mousse ou en matière textile. Éviter les installations équipées de brosses en plastique PE.
- Exclure les programmes contenant un traitement à la cire, un produit de conservation ou un polishage. Ne jamais laver la capote avec une lance à haute pression.
- Imprégner régulièrement la capote, selon les instructions du fabricant. En cas de lavages réguliers au tunnel de lavage, imprégner tous les ans.
- Tiges, joints d'étanchéité et verrouillages doivent être traités régulièrement à la silicone (spray ou bâton).
- Les lunettes arrière devenues mates doivent être nettoyées avec un produit spécial pour matière plastique.
- En cas de questions ou de réparations, s'adresser à un professionnel (sellerie automobile ou représentant de la marque).