

Schneeketten

Wenn ich nur ja keine Ketten montieren muss – mit diesem Ausruf sind Sie nicht allein. Doch die neueste Generation Schneeketten zeichnet sich dank Seil- oder Ringsystem durch eine viel einfachere Montage aus. Nehmen Sie sich eine Stunde Zeit, ziehen Sie die Ketten in Ruhe auf und dann fahren Sie sicher in den nächsten Skiurlaub.

Bei den Tests wurde einmal mehr festgestellt, dass die Schneekettenmontage bei gutem Wetter einfacher bewertet wird als bei garstigem, kalten Winterwetter. Wirken Sie diesem Phänomen entgegen, indem Sie die Schneeketten zu Hause probemontieren. Die Montage der Ketten erfolgt gemäss Produktebeschreibung, zusammengefasst aber in drei Schritten ab:

1. Kette richtig öffnen und sortieren
2. Ring- oder Seil hinter das Rad führen, schliessen und Kette über das Rad legen
3. Kette auf der Radaussenseite spannen

Gerne informieren wir Sie über die verschiedenen Kettensysteme. Das passende Modell erwerben Sie in der für Ihre Fahrzeugbereifung entsprechenden Grösse beim Garagisten, in einem Pneuhaus oder beim Grosshandel.

Seilketten

Die Seilketten stellen die grösste Gruppe unter den Schneeketten. Das Kettennetz wird an der Radinnenseite durch ein verschliessbares Stahlseil gehalten. Mit einer Spannketten an der Aussenseite des Rades wird der korrekte Halt erreicht. Das Fahrzeug braucht während der Montage nicht bewegt zu werden. Deshalb bezeichnet man die Ring- und Seilketten auch als Standketten.

Klack & Go



Typ/Marke
Importeur
Ca. Preis
Mögliche Anbieter

Klack&Go, KWB
KBS Parts AG, Tel. 041 269 39 39
CHF 140.– für Reifendimension 205/55 R 16
Jumbo, Coop

Testresultate

Handhabung
Anfahren auf Schnee
Bremsen auf Schnee
Fahren auf Eis
Verschleiss

durchschnittlich bis gut
durchschnittlich bis gut
gut
durchschnittlich
durchschnitt bis gut

TCS-Beurteilung

bedingt empfehlenswert

Fly



Typ/Marke
Importeur
Ca. Preis
Mögliche Anbieter

Fly, König auch Tecar GT-S, GP 1000
z. B. ESA, Tel. 034 429 00 21
CHF 110.– für Reifendimension 205/55 R 16
Pneuhäuser, Garagen

Testresultate

Handhabung
Anfahren auf Schnee
Bremsen auf Schnee
Fahren auf Eis
Verschleiss

gut
durchschnittlich
gut bis sehr gut
durchschnittlich bis gut
gut bis sehr gut

TCS-Beurteilung

empfehlenswert

Super Magic



Typ/Marke
Importeur
Ca. Preis
Mögliche Anbieter

Testresultate

Handhabung
Anfahren auf Schnee
Bremsen auf Schnee
Fahren auf Eis
Verschleiss

TCS-Beurteilung

Super Magic, König

z. B. Migros, Tel. 01 277 21 11
CHF 145.– für Reifendimension 205/55 R 16
Pneuhäuser, Migros, Garagen

gut bis sehr gut
sehr gut
unterdurchschnittlich bis durchschnittlich
mangelhaft bis unterdurchschnittlich
sehr gut

bedingt empfehlenswert

Iceblok



Typ/Marke
Importeur
Ca. Preis
Mögliche Anbieter

Testresultate

Handhabung
Anfahren auf Schnee
Bremsen auf Schnee
Fahren auf Eis
Verschleiss

TCS-Beurteilung

Iceblok, Maggi

Corti Ketten, Tel. 041 741 12 08
CHF 75.– für Reifendimension 205/55 R 16
Pneuhäuser, Garagen, Coop, in der CH nur
noch vereinzelt erhältlich

durchschnittlich bis gut
durchschnittlich
durchschnittlich bis gut
unterdurchschnittlich
mangelhaft bis unterdurchschnittlich

nicht empfehlenswert

Easy



Typ/Marke
Importeur
Ca. Preis
Mögliche Anbieter

Testresultate

Handhabung
Anfahren auf Schnee
Bremsen auf Schnee
Fahren auf Eis
Verschleiss

TCS-Beurteilung

Easy, Milz

Milz Produkte, Tel. 055 256 10 00
CHF 138.– für Reifendimension 205/55 R 16
Pneuhäuser, Garagen, ESA

gut
durchschnittlich bis gut
gut
durchschnittlich bis gut
sehr gut

empfehlenswert

Speedspur Maxi



Typ/Marke
 Importeur
 Ca. Preis
 Mögliche Anbieter

Speedspur Maxi, Ottinger
 Willy Erny AG, Tel. 052 337 21 21
 CHF 189.– für Reifendimension 205/55 R 16
 Garagen, Pneuhäuser

Testresultate

Handhabung
 Anfahren auf Schnee
 Bremsen auf Schnee
 Fahren auf Eis
 Verschleiss

gut
 gut bis sehr gut
 gut
 gut bis sehr gut
 gut bis gut

TCS-Beurteilung

empfehlenswert

Brenta-C



Typ/Marke
 Importeur
 Ca. Preis
 Mögliche Anbieter

Brenta-C, Pewag
 Isofer AG, Tel. 044 768 55 55
 CHF 105.– für Reifendimension 205/55 R 16
 Pneuhäuser, Garagen, Autozubehör

Testresultate

Handhabung
 Anfahren auf Schnee
 Bremsen auf Schnee
 Fahren auf Eis
 Verschleiss

gut
 gut
 durchschnittlich
 durchschnittlich bis gut
 gut

TCS-Beurteilung

empfehlenswert

Sportmatik



Typ/Marke
 Importeur
 Ca. Preis
 Mögliche Anbieter

Sportmatik, Pewag
 Isofer AG, Tel. 044 768 55 55
 CHF 210.– für Reifendimension 205/55 R 16
 Pneuhäuser, Garagen, Autozubehör

Testresultate

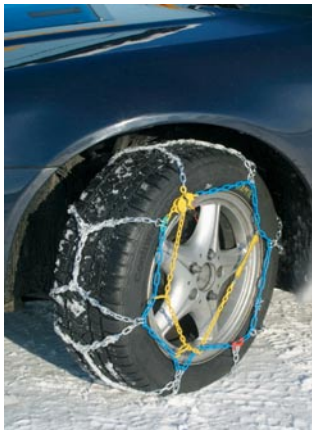
Handhabung
 Anfahren auf Schnee
 Bremsen auf Schnee
 Fahren auf Eis
 Verschleiss

gut
 sehr gut
 gut bis sehr gut
 gut
 sehr gut

TCS-Beurteilung

empfehlenswert

Compact Grip



Typ/Marke
Importeur
Ca. Preis
Mögliche Anbieter

Compact Grip, RUD

Union GmbH, Tel. 032 341 27 25
CHF 107.– für Reifendimension 205/55 R 16
Pneuhäuser, Garagen, Adam Touring

Testresultate

Handhabung
Anfahren auf Schnee
Bremsen auf Schnee
Fahren auf Eis
Verschleiss

gut bis gut
durchschnittlich bis gut
unterdurchschnittlich bis durchschnittlich
durchschnittlich
gut

TCS-Beurteilung

bedingt empfehlenswert

Ringkette

Die Ringkette verfügt über einen starken Stahlring, der hinter dem Rad geführt und verschlossen wird. Die Ketten werden über das Rad gelegt und mit einer Spannkette an der Aussenseite des Rades festgezurr. Die Ringkette ist eine so genannte Standkette, d.h. das Fahrzeug wird während der Montage der Kette nicht bewegt.

Ring Automatik S



Typ/Marke
Importeur
Ca. Preis
Mögliche Anbieter

Ring Automatik S, Pewag

Isofer AG, Tel. 044 768 55 55
CHF 242.– für Reifendimension 205/55 R 16
Pneuhäuser, Garagen, Autozubehör

Testresultate

Handhabung
Anfahren auf Schnee
Bremsen auf Schnee
Fahren auf Eis
Verschleiss

gut
gut
gut
durchschnittlich
durchschnittlich

TCS-Beurteilung

bedingt empfehlenswert

Matic Kantenspur



Typ/Marke
Importeur
Ca. Preis
Mögliche Anbieter

Matic Kantenspur, RUD

Union GmbH, Tel. 032 341 27 25
wird in der CH nicht mehr verkauft

Testresultate

Handhabung
Anfahren auf Schnee
Bremsen auf Schnee
Fahren auf Eis
Verschleiss

durchschnittlich
sehr gut
durchschnittlich bis gut
mangelhaft bis unterdurchschnittlich
gut bis sehr gut

TCS-Beurteilung

bedingt empfehlenswert

Schnellmontageketten

Schnellmontageketten sind Traktionshilfen und wesentlich anders aufgebaut als herkömmliche Schneeketten. Ein mit der Felge fest verbundener Adapter zieht beim langsamen Fahren das Kettensystem langsam auf.

Bilder von Schnellmontageketten

Spikes Spider Sport



Typ/Marke
Importeur
Ca. Preis
Mögliche Anbieter

Spikes Spider Sport
Willy Erny AG, 052 337 21 21
CHF 524.–
Pneuhäuser, Garagen

Testresultate

Handhabung
Anfahren auf Schnee
Bremsen auf Schnee
Fahren auf Eis
Verschleiss

gut
mangelhaft bis unterdurchschnittlich
unterdurchschnittlich bis durchschnittlich
durchschnittlich
mangelhaft

TCS-Beurteilung

nicht empfehlenswert

Comfort Centrax



Typ/Marke
Importeur
Ca. Preis
Mögliche Anbieter

Comfort Centrax, RUD (Rad muss gedreht werden)
Union GmbH, Tel. 032 341 27 25
CHF 533.– für Reifendimension 205/55 R 16
Pneuhäuser, Garagen, z.T. Jumbo

Testresultate

Handhabung
Anfahren auf Schnee
Bremsen auf Schnee
Fahren auf Eis
Verschleiss

gut bis sehr gut
mangelhaft bis unterdurchschnittlich
unterdurchschnittlich
mangelhaft
sehr gut

TCS-Beurteilung

nicht empfehlenswert

Trak



Typ/Marke
Importeur
Ca. Preis
Mögliche Anbieter

Trak, Technomag (Rad muss gedreht werden)
Technomag, Tel. 031 379 81 21
CHF 390.– für Reifendimension 205/55 R 16
Pneuhäuser, Garagen, Autozubehör

Testresultate

Handhabung
Anfahren auf Schnee
Bremsen auf Schnee
Fahren auf Eis
Verschleiss

gut bis sehr gut
mangelhaft bis unterdurchschnittlich
mangelhaft
unterdurchschnittlich bis durchschnittlich
durchschnittlich bis gut

TCS-Beurteilung

nicht empfehlenswert

Anfahrhilfe

Eine Anfahrhilfe wird gesetzlich nicht als Schneekette eingestuft und kann, wie es der Name deutlich ausdrückt, zur Hilfe bei der Anfahrt genutzt werden. Für längere Fahrten auf Schnee und Eis sind diese Anfahrhilfen nicht geeignet.

AutoSock



Typ/Marke
Importeur
Ca. Preis
Mögliche Anbieter

AutoSock (Rad muss gedreht werden)
Mobility Kit, Tel. 027 455 51 85
CHF 159.– für Reifendimension 205/55 R 16
Versandhaus Pro Idee

Testresultate

Handhabung
Anfahren auf Schnee
Bremsen auf Schnee
Fahren auf Eis
Verschleiss

sehr gut bis gut
mangelhaft
durchschnittlich bis gut
unterdurchschnittlich bis durchschnittlich
mangelhaft

TCS-Beurteilung

nicht empfehlenswert

Anforderungsgrenzen für die TCS Beurteilung

Anforderungsgrenze für die TCS Beurteilung	Handhabung	Fahren auf Schnee	Fahren auf Eis	Verschleiss
sehr empfehlenswert	gut bis sehr gut	gut	durchschnittlich	gut bis sehr gut
empfehlenswert	gut	durchschnittlich	unterdurchschnittlich	gut
bedingt empfehlenswert	durchschnittlich	unterdurchschnittlich bis durchschnittlich	mangelhaft bis unterdurchschnittlich	durchschnittlich
nicht empfehlenswert	mangelhaft	mangelhaft	mangelhaft	mangelhaft