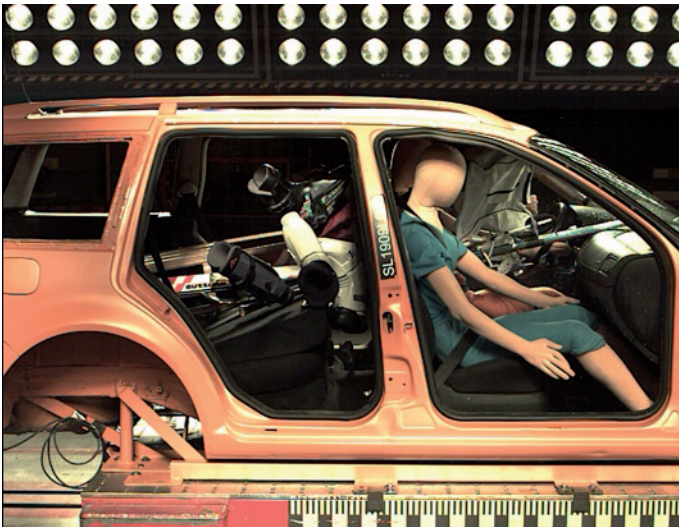


Sistemare e fissare il carico correttamente in auto



Allacciarsi prima di partire è per ogni automobilista una cosa ovvia. Tuttavia, sinceramente, chi pensa anche a fissare gli oggetti trasportati sul sedile posteriore o nel portabagagli? Gli esperti del TCS rammentano che oggetti trasportati nella vettura senza essere fissati in modo adeguato – per esempio scarponi da sci – in caso di incidente possono trasformarsi in proiettili mortali.

Prima di mettersi in viaggio, allacciamo la cintura, verifichiamo che sia aderente e regoliamo l'appoggiatesta. Capita però che ci dimentichiamo degli oggetti, apparentemente inoffensivi, lasciati semplicemente sul sedile posteriore o nel portabagagli: in caso di collisione, essi possono essere pericolosi. Eppure, la stampa relativizza gli incidenti in cui oggetti mal riposti sono in gran parte responsabili delle ferite riportate dagli occupanti.

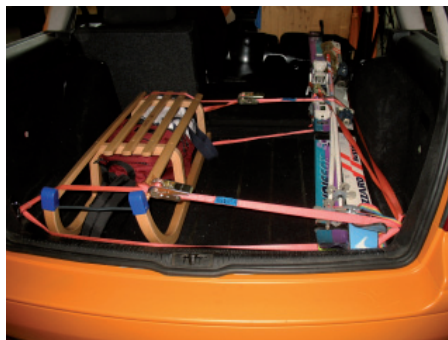
Noi tutti siamo pronti ad affermare che «guidiamo in modo particolarmente prudente, tenendo conto degli altri utenti della strada». La realtà è diversa e gli incidenti sono imprevedibili. Chiunque, pur non avendo colpa, può infatti rimanere coinvolto. Sebbene le automobili sono sempre più sicure, il pericolo rappresentato da oggetti proiettati all'interno dell'abitacolo provocato dalla violenza di una collisione viene ancora sottovalutato.

Per illustrare questo problema, gli esperti del TCS hanno realizzato un «crash-test sicurezza del carico», nell'intento di dimostrare il modo con cui trasportare in sicurezza oggetti

ingombranti e taglienti che compongono un equipaggiamento da sci. Si è così appurato che la massa dei bagagli proiettati da un impatto a 50 km/h viene moltiplicata addirittura per cinquanta volte. Uno scarpone da sci, per esempio, può raggiungere il peso di un uomo adulto.

Svolgimento e risultato del test

Per questo test, gli esperti hanno provveduto a caricare una VW Golf IV caravan con oggetti tipici come due paia di sci, scarponi, una slitta e alcuni bagagli. Il tutto è facilmente riponibile nella vettura, ma basta una collisione a 50 km/h per provocare il dramma: gli sci dagli spigoli taglienti vengono proiettati in avanti come lance; gli scapponi urtano violentemente contro gli schienali dei sedili anteriori; la slitta va a sbattere contro la testa del conducente; lo zainetto spacca il parabrezza. Conclusione: se, da un canto, gli occupanti di una vettura, correttamente allacciati, escono generalmente indenni da uno scontro a 50 km/h, dall'altro, essi sono seriamente minacciati da oggetti e bagagli riposti nell'auto in modo sbagliato.



Gli esperti del TCS raccomandano dunque di fissare il carico con cinghie munite di dispositivo di tensione. Il risultato del crash-test con oggetti sistemati e fissati in modo corretto non lascia dubbi: tutto resta al suo posto e non vi è alcun pericolo per i passeggeri della vettura. Gli sci sono saldamente ancorati e bloccati contro un'asse di legno, mentre la slitta è appoggiata contro la metà non ribaltata dello schienale posteriore.

Conclusione

Che si tratti di un'escursione per praticare lo sci, di un trasporto da un punto di vendita di utensili o di mobili, il problema non cambia: in caso d'incidente, anche l'automobile più moderna e sicura non offre protezione contro un carico sistemato in modo scorretto. Si consiglia dunque di tenere sempre nel veicolo cinghie munite di dispositivo di tensione, affinché si possa assicurare il trasporto di oggetti anche in caso di acquisti imprevisti. Può pure essere utile la sistemazione di un box sul tetto del veicolo. In caso d'incidente, qualche minuto speso per un corretto fissaggio di un carico può salvare la vita.



Raccomandazioni del TCS

- Se gli oggetti sono troppo voluminosi per l'interno del veicolo, metteteli in un box da tetto o fissateli su porta bagagli (vedi test TCS box da tetto).
- Non lasciare mai degli oggetti non fissati sulla superficie di carico, metteteli in un posto dove saranno ritenuti come la panchina posteriore.
- Se ci sono, usate le staffe apposite per fissare il carico.
- Per fissare il carico, spesso si può usare la cintura di sicurezza del veicolo.
- Trasportate sempre le cinture di fissaggio nella vettura, perché tanti acquisti sono spontanei.
- Vegliate a ripartire bene il carico; gli oggetti pesanti di sotto e non depositate degli oggetti oltre i 25 kg dietro le persone.
- Adattate la pressione di gonfiaggio dei pneumatici secondo le istruzioni rispettando il carico per assale autorizzato.
- Disponete degli oggetti particolarmente pesanti nello spazio gambe.
- Coprite le casse di bibite e cestini.
- Prendetevi del tempo per fissare il carico correttamente.