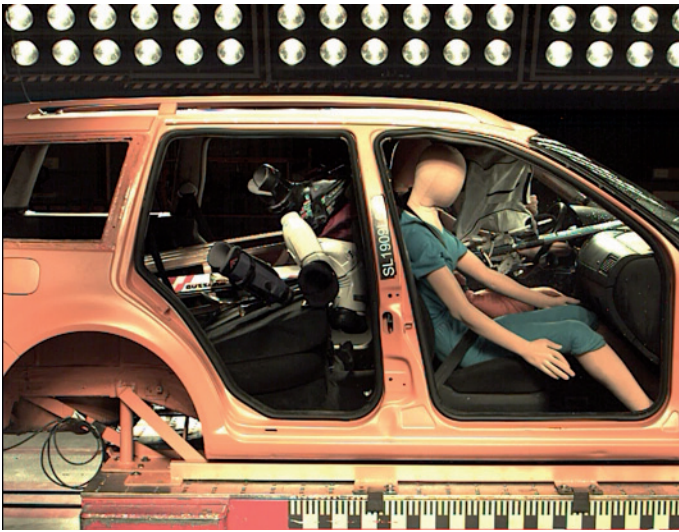


Arrimer correctement le chargement avant le départ



encombrantes et tranchantes qui composent un équipement de ski. On découvre ainsi que la masse des bagages projetés par un choc à 50 km/h est multipliée par cinquante, voire davantage. Une chaussure de ski, par exemple, peut atteindre le poids d'un homme adulte.

Déroulement et résultats du test

Les experts ont choisi pour ce crash-test une VW Golf IV break chargée d'objets typiques comme deux paires de ski, des chaussures de ski, une luge et quelques bagages. Le chargement est facile, mais il suffit d'une collision à 50 km/h pour déclencher un drame: les skis aux arêtes tranchantes sont projetés vers l'avant comme des lances; les chaussures de ski heurtent violemment les dossiers des sièges avant; la luge frappe la nuque du conducteur alors que le sac à dos casse le pare-brise. Conclusion: si les occupants correctement attachés d'une voiture moderne survivent généralement à une collision à 50 km/h sans subir de blessures, ils sont sérieusement menacés par un chargement mal arrimé.

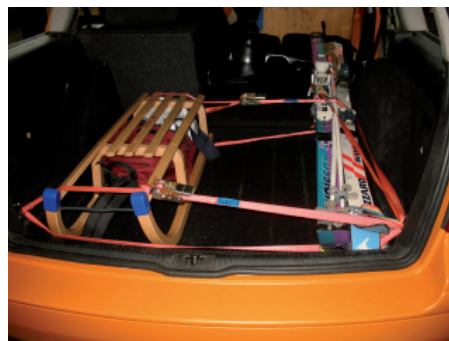
S'attacher avant de démarrer est aujourd'hui chose naturelle pour tout automobiliste. Mais, sincèrement, pensez-vous toujours à fixer également les objets transportés sur la banquette arrière ou dans le coffre? Les experts du TCS rappellent que des objets déposés dans la voiture sans être fixés – par exemple, des chaussures de ski – peuvent se transformer en projectiles mortels en cas d'accident.

Avant de prendre la route, nous mettons notre ceinture, nous veillons à ce qu'elle plaque bien et nous réglons l'appui-tête. Mais il nous arrive d'oublier à quel point les objets en apparence inoffensifs, que nous avons simplement déposés sur la banquette arrière ou dans le coffre, peuvent devenir dangereux en cas de collision. Pourtant, la presse relate régulièrement des accidents où des affaires mal arrimées ont pris une large part aux blessures subies par les occupants.

Nous sommes tous prêts à affirmer que nous conduisons prudemment et en prenant des égards pour les autres usagers de la route. La réalité est parfois différente et les accidents sont imprévisibles. On peut y être impliqué sans être fautif. Alors que les voitures sont de plus en plus sûres, le danger qui provient d'objets projetés par la violence d'un choc est fréquemment sous-estimé.

Pour illustrer ce problème, les experts du TCS ont réalisé un «crash-test sécurité du chargement». Le but était de montrer comment transporter en toute sécurité les affaires

gées d'objets typiques comme deux paires de ski, des chaussures de ski, une luge et quelques bagages. Le chargement est facile, mais il suffit d'une collision à 50 km/h pour déclencher un drame: les skis aux arêtes tranchantes sont projetés vers l'avant comme des lances; les chaussures de ski heurtent violemment les dossiers des sièges avant; la luge frappe la nuque du conducteur alors que le sac à dos casse le pare-brise. Conclusion: si les occupants correctement attachés d'une voiture moderne survivent généralement à une collision à 50 km/h sans subir de blessures, ils sont sérieusement menacés par un chargement mal arrimé.



Les experts du TCS recommandent donc de fixer le chargement avec des sangles munies d'un dispositif de tension. Le résultat du crash-test avec des objets correctement chargés et fixés est clair: tout reste en place et les occupants ne sont pas menacés par des objets projetés dans tous les sens. Les skis sont bien fixés et viennent se poser contre une plaque en bois et la luge s'appuie contre la partie de la banquette arrière qui n'est pas rabattue.

Conclusion

Qu'il s'agisse d'une sortie à ski ou d'un transport depuis le Do-It, le problème est le même: même la voiture la plus sûre ne protège pas en cas d'accident contre un chargement mal arrimé à l'intérieur. Il est donc prudent d'emporter toujours des sangles munies d'un dispositif de tension pour prévenir les transports improvisés. L'achat d'un coffre de toit ou d'un porte-charges peut également être utile. Quelques minutes consacrées à un arrimage correct du chargement peuvent sauver des vies en cas d'accident.



Recommandations du TCS

- Si les objets sont trop volumineux pour l'intérieur du véhicule, mettez-les dans un coffre de toit ou un porte-charges (cf. test TCS des coffres de toit).
- Ne déposez jamais d'objets non fixés sur la surface de chargement, mettez-les à un endroit où ils seront retenus comme la banquette arrière.
- Utilisez les points d'arrimage (s'il y en a).
- Il est souvent possible d'utiliser la ceinture de la voiture pour assurer le chargement.
- Emportez toujours dans la voiture des sangles de fixation, car beaucoup d'achats sont spontanés.
- Veillez à bien répartir le poids du chargement; les objets lourds en dessous, ne déposez pas d'objets de plus de 25 kg derrière des personnes.
- Adaptez la pression de gonflage des pneus conformément aux instructions de service. Respectez la charge d'essieu autorisée.
- Placez éventuellement les objets particulièrement lourds dans l'espace pour les jambes.
- Couvrez les caisses de boissons et les paniers qui contiennent des objets non attachés.
- Prenez le temps d'arrimer le chargement correctement et sûrement.