

Test TCS sui sedili delle automobili

Dall'ultimo test del TCS sui sedili delle automobili risultano importanti differenze in fatto di protezione contro le lesioni della colonna cervicale. Soltanto Saab e Volvo hanno conseguito la nota massima. In fondo alla lista figurano la BMW 5 e la VW Fox, che hanno ricevuto solo una stella su cinque. Per quanto riguarda il confort, tutti i modelli hanno ottenuto buoni risultati.

Sicurezza

L'ultimo test del TCS sui sedili delle vetture ha prodotto un ampio ventaglio di risultati che spaziano dal voto "eccellente" a quello "non consigliato". Le case automobilistiche Volvo e Saab si sono distinte ottenendo il voto massimo. Dotati di sistemi attivi, i sedili dei due costruttori scandinavi offrono la migliore protezione della colonna cervicale.

I sedili dei modelli Honda Civic, Ford S-Max e Opel Corsa (sistemi attivi), come pure quelli di Mazda 5, Peugeot 307, Ford Focus II e Land Rover Discovery, tutti dotati di dispositivi di protezione passiva, hanno ottenuto quattro stelle su cinque.

Hanno invece deluso i sistemi attivi di Mercedes classe C, Audi 4, Nissan Almera, Lexus IS, Toyota Yaris e Fiat Grande Punto che hanno ottenuto soltanto due stelle. Hanno dovuto accontentarsi di due stelle anche BMW serie 3 e Citroën C5, i cui sedili sono dotati di un sistema passivo.

Quelli della VW Fox e della BMW serie 5, che hanno ottenuto soltanto una stella, dovrebbero essere migliorati. Sia i risultati delle misurazioni che le immagini riprese al rallentatore confermano eccessivi movimenti tra il torace e la testa; vi è quindi un grosso rischio di ferite a livello delle vertebre cervicali.

In generale, i costruttori di automobili prendono sul serio queste critiche. Prova ne è che la casa Audi ha deciso di compiere nuovi test con sedili modificati.

Confort

Il piacere di prendere posto in un'automobile dipende in particolare dal confort dei sedili. Si tratta di un criterio fondamentale, visto che un conducente medio è seduto al volante del proprio veicolo per circa 300 ore all'anno. Il

tipo d'imbottitura dipende sovente dalla filosofia del costruttore e va da quello sostenuto (marche tedesche) a quello soffice (per es. Renault).

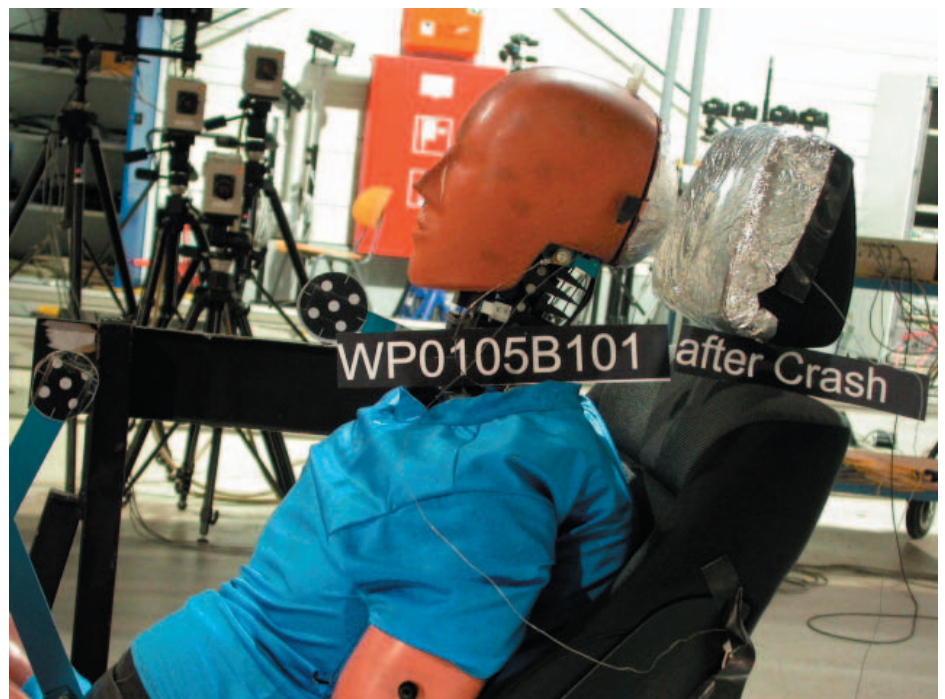
Per il confort di un sedile non è determinante la presenza di un sistema di regolazione dell'altezza o di un sostegno lombare. Un sedile può essere confortevole anche senza questi accorgimenti, a condizione d'essere abbastanza grande, opportunamente imbottito, di sostenere efficacemente il corpo (in particolare la schiena), e di permettere ai conducenti di qualsiasi taglia di adottare una posizione di guida comoda.

Conclusione: i costruttori lavorano attivamente al miglioramento della protezione della colonna cervicale in caso di collisione posteriore (tamponamento). Più della metà dei sedili esaminati nel corso del test meritano almeno la menzione „consigliato“. Tuttavia, resta ancora

molto da fare. Questo test evidenzia in particolare che la regolabilità degli appoggiatesta dev'essere meglio adattata alla statura massima degli occupanti e che l'intera struttura del sedile e dell'appoggiatesta va resa più stabile. In generale, il confort è di buon livello e ciò indipendentemente dalla grandezza della vettura. Va rilevato che lo stesso conducente può contribuire alla propria sicurezza e confort procedendo a una corretta regolazione del proprio sedile.

Metodo del test

Il test concerne due criteri principali: la protezione contro le lesioni della colonna cervicale in caso di tamponamento e il confort. Le prove di collisione sono state effettuate per la prima volta sulla base del nuovo procedimento che d'ora in poi sarà applicato negli Euro NCAP (European New Car Assessment Programme). Il confort è stato determinato nell'ambito di test automobilistici.





Informazioni e consigli


I traumi alla colonna cervicale costituiscono una delle lesioni più frequenti negli incidenti stradali. Un violento impatto posteriore comporta importanti sollecitazioni alla nuca degli occupanti. Queste lesioni possono avere come conseguenza cefalee, nausea, problemi di concentrazione e disturbi della vista. In tutta Europa, questo tipo di lesioni provoca ogni anno danni per oltre 15 miliardi di franchi.

Per ridurre questo rischio di ferita, è importante che la testa sia sostenuta dall'appoggiatesta subito dopo l'impatto posteriore, affinché il movimento del capo rispetto al torace sia il più ridotto possibile. Oltre a sistemi di protezione immobili (passivi), certe automobili sono attualmente equipaggiate con dispositivi attivi che spingono l'appoggiatesta in avanti o che inclinano il sedile indietro al momento dell'impatto. Questa reazione impedisce un'estensione eccessiva della colonna cervicale.

Una regolazione ottimale del sedile è la miglior protezione:

- la parte superiore dell'appoggiatesta forma una linea con quella alta della testa;
- la distanza tra il capo e l'appoggiatesta è la più ridotta possibile (<2cm);
- lo schienale dev'essere il più verticale possibile;
- il sedile dev'essere sistemato in modo che la coscia non premi sullo stesso al momento di pigiare completamente il pedale del gas;
- il volante dev'essere il più possibile in posizione verticale ed essere raggiungibile sull'intera circonferenza con le braccia leggermente piegate.

Informazioni più particolareggiate sugli appoggiatesta figurano nell'opuscolo del TCS "Poggiatesta – come fanno regolati", disponibile in tutte le agenzie del TCS

 Test sedili auto 2007		
Modelli	Sicurezza	Comfort
Saab 9-3	★★★★★	★★★★☆
Volvo S80 (MJ 2007)	★★★★★	★★★★☆
Volvo V50	★★★★★	★★★★☆
Ford Focus II	★★★★☆	★★★★☆
Ford S-Max	★★★★☆	★★★★☆
Honda Civic	★★★★☆	★★★★☆
Land Rover Discovery III	★★★★☆	★★★★☆
Mazda 5	★★★★☆	★★★★☆
Opel Corsa	★★★★☆	★★★★☆
Peugeot 307	★★★★☆	★★★☆☆
Audi A 6	★★★★☆☆	★★★★★
Mercedes classe A	★★★★☆☆	★★★★☆☆
Renault Clio	★★★★☆☆	★★★☆☆
Subaru Legacy	★★★★☆☆	★★★★☆
Toyota Prius	★★★★☆☆	★★★★☆
VW Golf	★★★★☆☆	★★★★☆
VW Passat	★★★★☆☆	★★★★☆
Audi A 4	★★★☆☆☆	★★★★☆
BMW serie 3	★★★☆☆☆	★★★★☆
Citroen C 1	★★★☆☆☆	★★★☆☆
Citroen C5	★★★☆☆☆	★★★★☆
Fiat Grande Punto	★★★☆☆☆	★★★★☆
Lexus IS	★★★☆☆☆	★★★★☆
Mercedes classe C	★★★☆☆☆	★★★★☆
Nissan Almera	★★★☆☆☆	★★★★☆
Toyota Yaris	★★★☆☆☆	★★★☆☆
BMW serie 5	★★☆☆☆☆	★★★★☆
VW Fox	★★☆☆☆☆	★★★★☆